
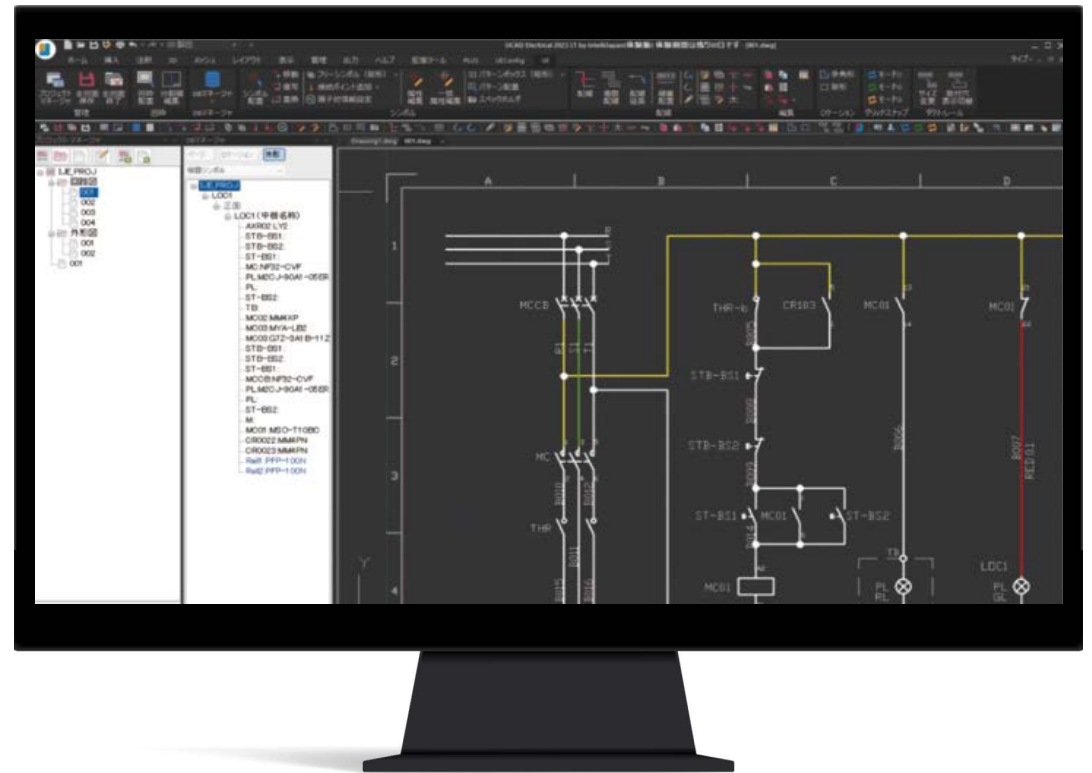


## 電気設計用CAD

 IJCAD  
Electrical

盤設計に  
必要な機能を標準搭載した  
本格的な電気設計CADです。



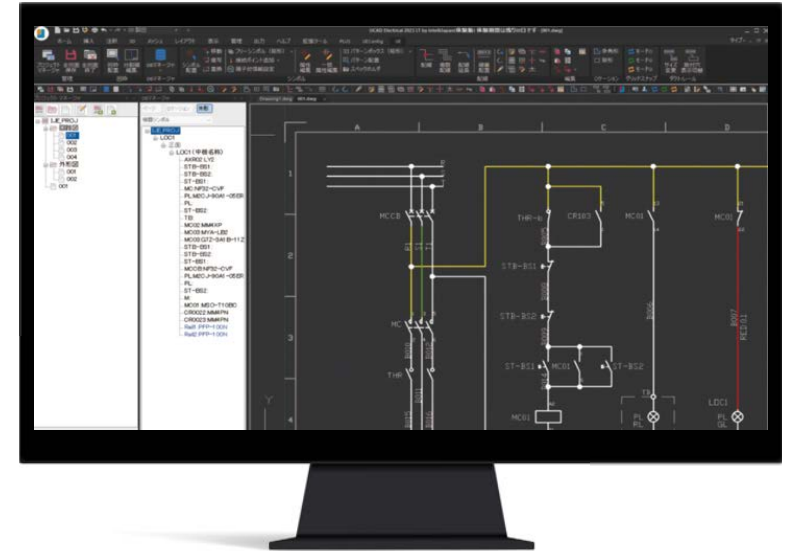
# 目次

## INDEX

- 03 IJCADとは
- 04 電気設計用CAD「IJCAD Electrical」とは
- 05 さらに高機能なIJCAD Electrical PROのご紹介
- 06 機能紹介
- 15 ライセンス
- 16 詳細機能
- 19 価格表
- 20 導入までの流れ
- 21 動作環境
- 22 よくある質問
- 23 お問い合わせ

# IJCADとは

AutoCADとの互換性を第一に開発されたソフトです。  
必要な機能を絞り込み、高速で快適な操作性を実現しました。  
また、国内メーカーのため、メンテナンスやサポート体制も充実しています。



## IJCAD が選ばれる理由

理由  
01

### 国内15万本の 導入実績

IJCAD を導入したお客様は規模や業種もさまざま。設計に関わるあらゆるシーン IJCAD を活用いただいています。



理由  
02

### AutoCAD との 高い互換性と 快適な操作性

AutoCAD ユーザーがストレスなく、直感的に操作できるインターフェースを実現しています。



理由  
03

### 柔軟な運用で 無駄な コストを削減

自社の条件に合ったライセンスの種類や数で運用することで、無駄なコストを省くことができます。



理由  
04

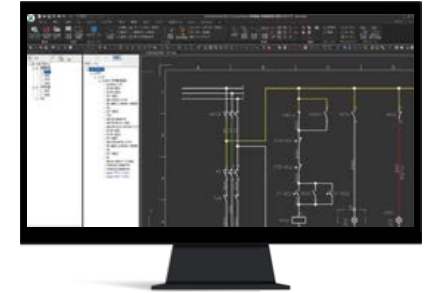
### 国内メーカーが サポート

国内メーカーが迅速かつ正確にお問い合わせに対応するため、安心してご利用いただけます。



# 電気設計用CAD IJCAD Electrical とは

盤設計に必要な機能を標準搭載した  
本格的な電気設計CADです。



特徴  
01

## dwgベースのため、 AutoCADデータが扱える

盤設計に必要な機能を標準搭載した本格的な電気設計CAD。低価格でありながらリファレンス、部品表作成等、効率化の実現を後押しします。

### これだけあれば充分

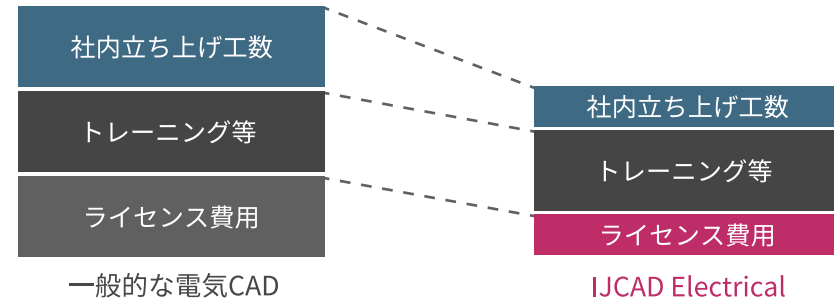
- プロジェクト/ページ管理
- 線番/渡り線番
- リファレンス管理
- 回路/外形シンボル
- ケーブル定義
- 部品表作成
- 単線/複相配線



特徴  
02

## 圧倒的な低価格 79,200円～ ※シングル1年版の場合(税込)

電気設計に必要な基本機能に絞り込むことで、この価格を実現しました。また立ち上げ工数も大幅に削減できます。

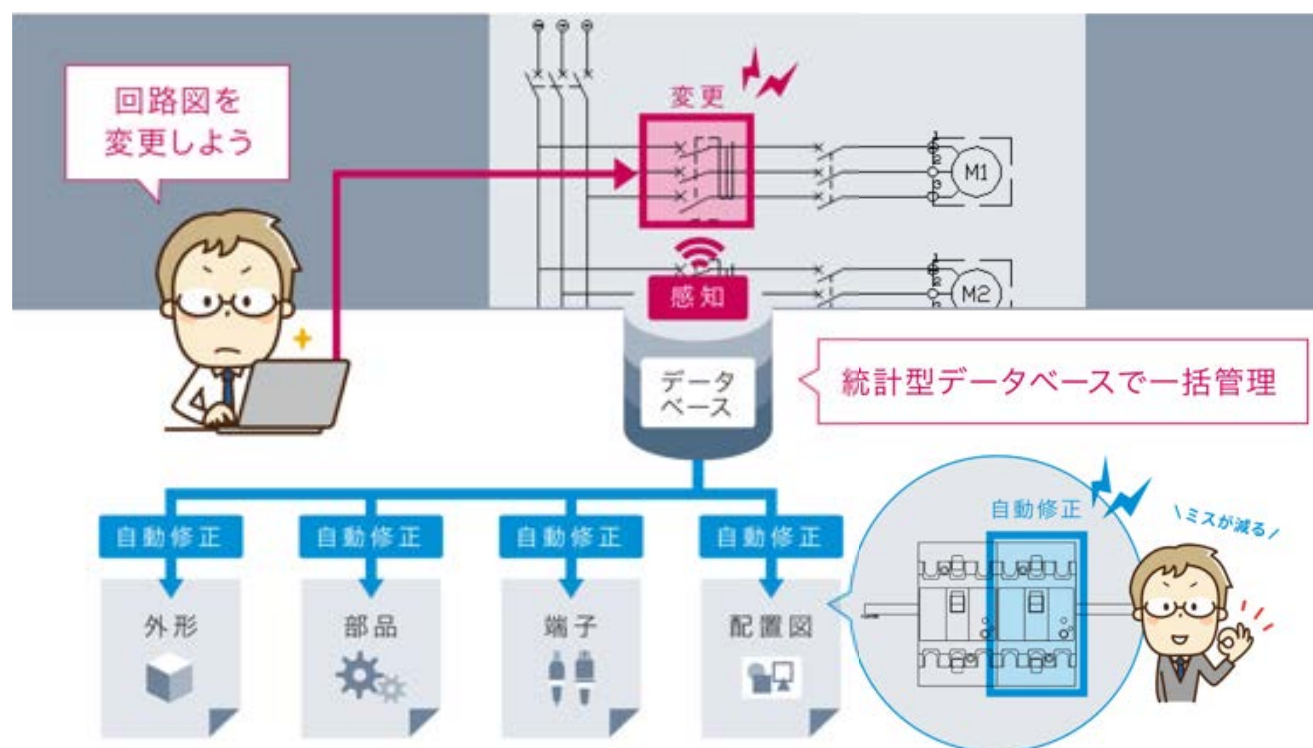


# さらに高機能な IJCAD Electrical PROのご紹介

※くわしくはP12～

IJCAD Electrical PROは制御盤・配線盤設計に必要な機能を標準搭載した電気設計CADです。データベースの搭載により、回路図と部品表、端子台表などの帳票がシームレスに連携します。

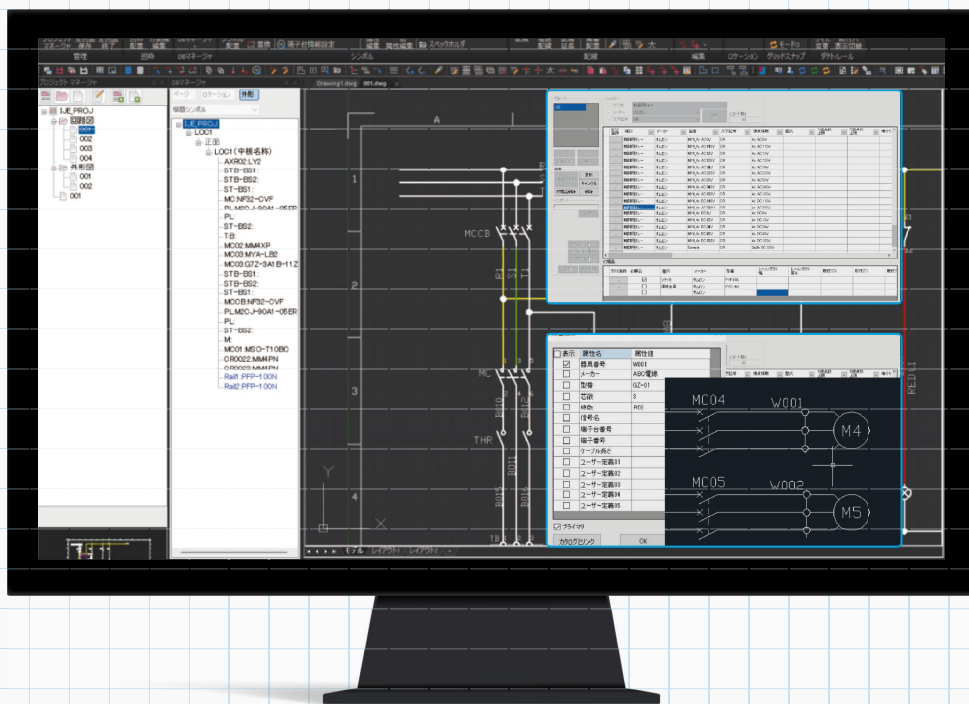
IJCAD Electrical PROはデータベースで図面内の様々な情報（使用部品、接続情報など）を管理しています。このデータベースと図面や帳票が連携することで、回路の設計変更を自動的に各種帳票（部品表、端子台表など）に反映してくれます。これにより、これまで面倒だった設計変更作業が大幅に効率化すると共に、高い品質の図面作成が可能となります。



# 機能紹介

## 電気設計用 CAD IJCAD Electrical

盤設計に必要な機能を標準搭載した本格的な電気設計CAD。低価格でありながらリファレンス、部品表作成等、効率化の実現を後押しします。



IJCAD Electrical LT

IJCAD Electrical PRO

1. 電気設計に必要な機能を標準搭載

2. 部品ライブラリ(カタログ)

3. 電気設計特有のプロジェクト/ページ管理

4. ケーブル定義

5. フリーシンボル

6. パターンボックス

7. 豊富な配線機能

8. 線番

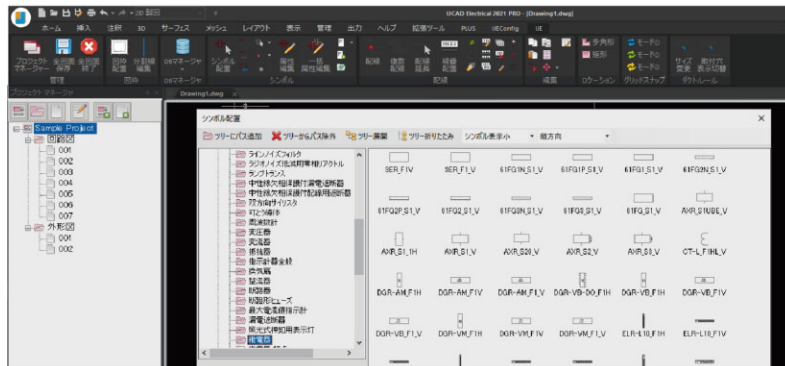
9. スペックホルダー

10. 部品表/部品集計表の作成

11. クロスリファレンス機能

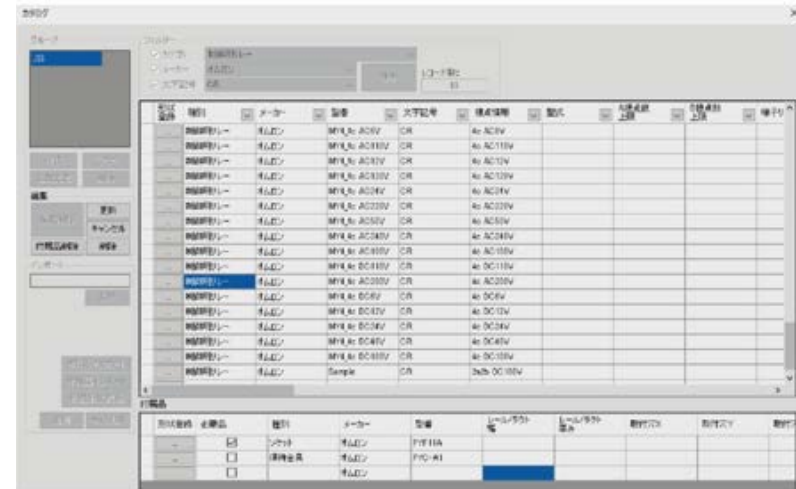
## 1. 電気設計に必要な機能を標準搭載

「ページ管理」「シンボル」「線番」「リファレンス管理」「帳票作成」等、電気設計に必要な主な機能が標準搭載された本格的な電気設計 CAD です。簡単な操作で回路設計ができるだけでなく、各種エラーチェック機能により、出戻り作業の多い器具番号や線番等の漏れや重複を未然に防ぎ、品質の高い図面を素早く作成することができます。



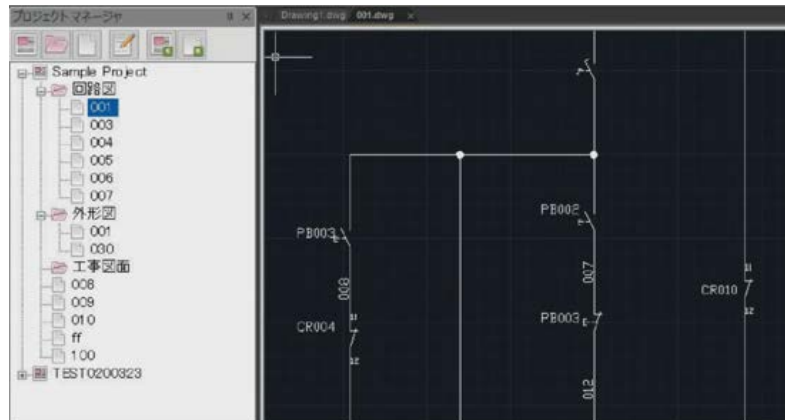
## 2. 部品ライブラリ（カタログ）

シンボルに対して部品ライブラリ（カタログ）から選択した機器を割り当てることで製品の型番、定格容量、接点数を管理することができます。部品ライブラリ（カタログ）は、Web サイトからダウンロードして入手することができます。三菱、オムロン、富士電機、シーメンス、ABB、日本圧着端子等のメーカーのリレー、ブレーカー、端子台、モーター等の部品が随時登録されています。



### 3. 電気設計特有のプロジェクト / ページ管理

.dwg データを電気設計に必要なページとして管理します。  
複数ページにわたる部品表の作成や渡り線番処理を行うことができます。



### 4. ケーブル定義

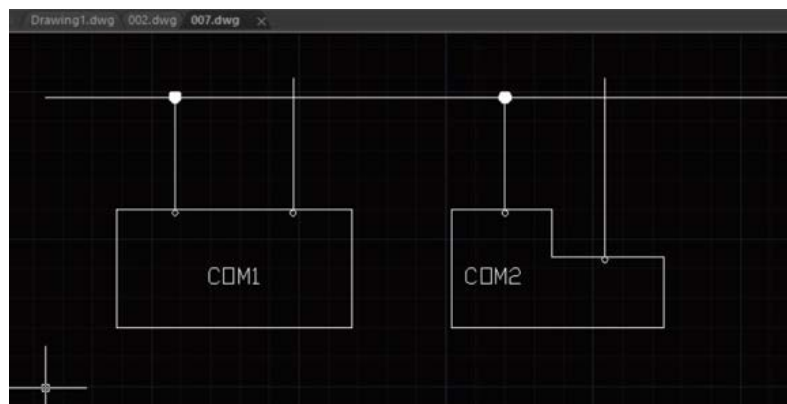
図面内の外部ケーブルに対してケーブル定義を行うことができます。  
ケーブルの属性は部品として扱うため、カタログからの選択が可能です。





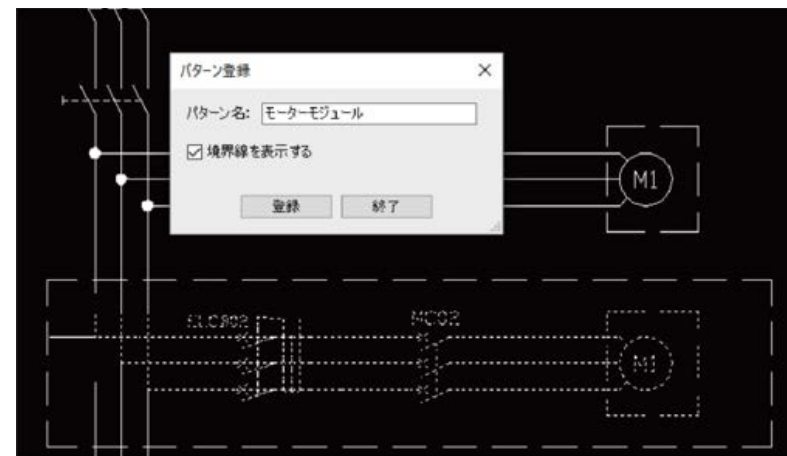
## 5. フリーシンボル

フリーシンボルは CPU やタッチパネル等、規格シンボルの無い、形や大きさがまちまちな機器をシンボルとして扱うための機能です。矩形や多角形で形状作成後、端子（配線接続ポイント）、属性を入力しシンボルと同様に扱います。



## 6. パターンボックス

よく使う回路や標準ユニット、I/O 割付表等をパターンボックスで囲むことで、繰り返し使う事のできるパターンとして登録することが可能です。パターンはDWGのブロックとは違い配置後配線、シンボル等の要素ごとのデータになりますので、その後の変更も容易です。



## 7. 豊富な配線機能

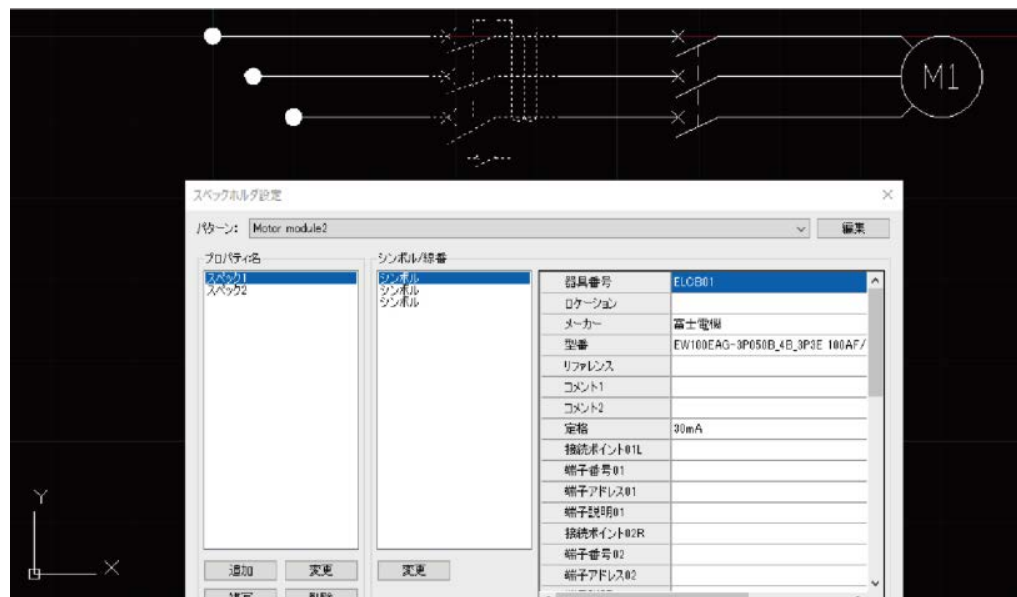
配線機能は通常配線、角度を指定した斜め配線等、設計内容に合わせた配線が可能です。複相配線では2相から4相までの配線を簡単に作図することができます。

## 8. 線番

線番は専用のダイアログから自動カウントアップで入力します。アルファベットを含むカウントアップや角度指定しての自由な線番入力が可能です。

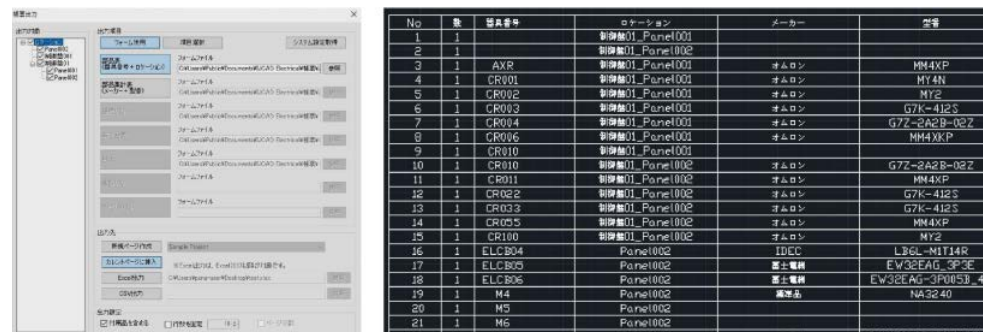
## 9. スペックホルダー

パターンボックスで設定したパターンに対して、グループ化したスペック（シンボル属性）を割り当てることができます。例えば内線規程等の負荷容量毎にスペックを作成し、負荷容量の変更により配線経、ブレーカー容量等を自動割当する事が可能です。これにより従来電気設計者が考慮すべき内容をスペックの割当てで自動反映し大きな効率化を実現します。



## 10. 部品表 / 部品集計表の作成

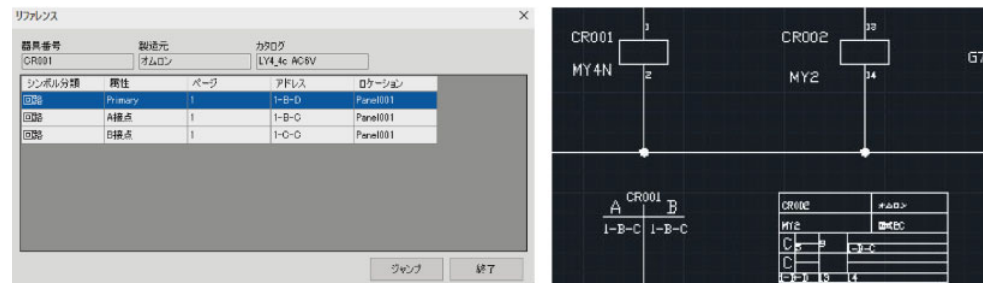
図面内の回路部品を集計し部品明細表や部品集計表を自動作成することができます。これまでのマニュアル作業での拾い出しを自動化する事で大幅な作業効率アップを実現します。



No	数	部品番号	ロケーション	メーカー	型番
1	1		制御盤01_Panel001		
2	1		制御盤01_Panel002		
3	1	AXR	制御盤01_Panel001	オムロン	MM4XP
4	1	CR001	制御盤01_Panel001	オムロン	MY4N
5	1	CR002	制御盤01_Panel001	オムロン	MY2
6	1	CR003	制御盤01_Panel001	オムロン	G7K-4I2S
7	1	CR004	制御盤01_Panel001	オムロン	G7Z-2A2B-02Z
8	1	CR006	制御盤01_Panel001	オムロン	MM4XP
9	1	CR010	制御盤01_Panel001	オムロン	
10	1	CR010	制御盤01_Panel002	オムロン	G7Z-2A2B-02Z
11	1	CR011	制御盤01_Panel002	オムロン	MM4XP
12	1	CR022	制御盤01_Panel002	オムロン	G7K-4I2S
13	1	CR033	制御盤01_Panel002	オムロン	G7K-4I2S
14	1	CR055	制御盤01_Panel002	オムロン	MM4XP
15	1	CR100	制御盤01_Panel002	オムロン	MY2
16	1	ELC B04	Panel002	IDEC	LBEL-N114R
17	1	ELC B05	Panel002	富士電機	EW3EAG-3F3E
18	1	ELC B06	Panel002	富士電機	EW3EAG-3F003D-4B
19	1	M4	Panel002	富士通	NA3240
20	1	M5	Panel002		
21	1	M6	Panel002		
22	1	M8	Panel002		

## 11. クロスリファレンス機能

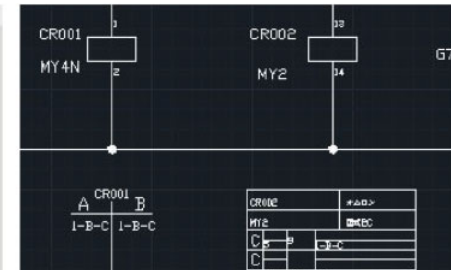
IJCAD Electrical は、従来の電気 CAD と異なり図面内に配置された全ての機器の同期をとっています。この機能により設計変更時の修正箇所の把握が容易になり、出戻りの多い設計変更に対応することができます。もちろん、リファレンス情報の表記は自由に変更可能で、自社指定のリファレンス表示をすることができます。



器具番号	製造元	カタログ
CR001	オムロン	LV4.4c AC9V

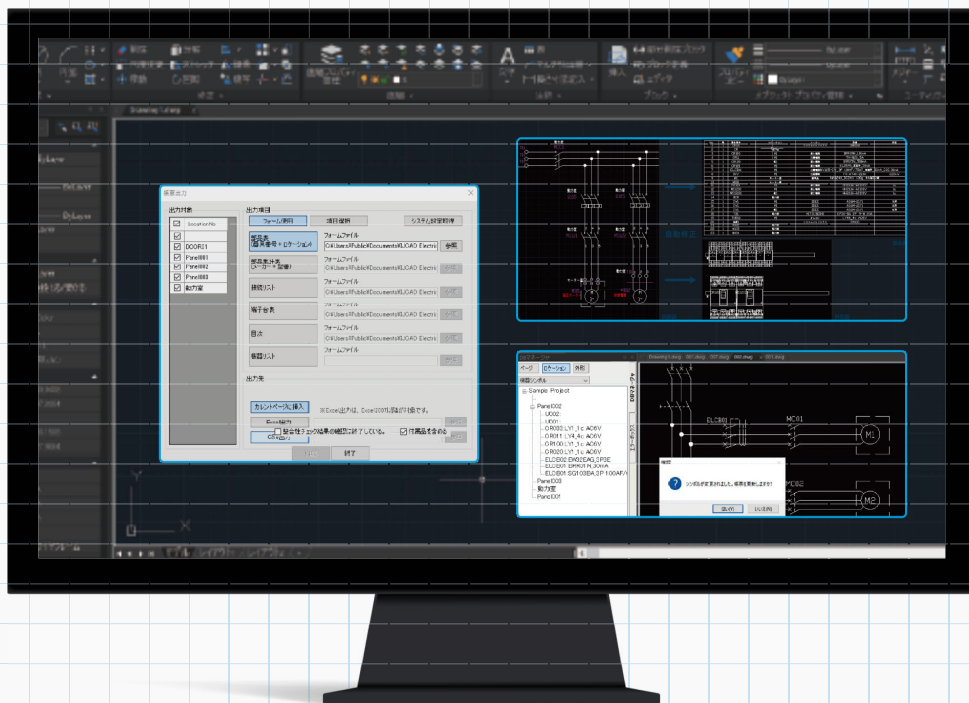
シンボル分類	属性	ページ	アドレス	ロケーション
回路	Primary	1	1-B-D	Panel001
回路	A接点	1	1-B-C	Panel001
回路	B接点	1	1-C-C	Panel001

# 機能紹介

## 電気設計用 CAD IJCAD Electrical

IJCAD Electrical PROは制御盤・配線盤設計に必要な機能を標準搭載した電気設計CADです。データベースの搭載により、回路図と部品表、端子台表などの帳票がシームレスに連携します。



### IJCAD Electrical PRO

1. データベースを使った帳票作成

2. DB マネージャー

3. 回路図、部品表、実装図の連携

4. 回路使用機器を確認しながら実装図  
(組立図)を作成

5. 回路チェック

## 1. データベースを使った帳票作成

使用機器情報や接続情報を、データベースに随時登録しています。その結果、従来の電気 CAD のように CSV 等で文字情報を書き出す必要がなく、作成途中でも簡単に部品表や接続リスト等の帳票を作成することができます。各帳票データは一括出力のほか、ロケーション単位での出力も可能ですので、メンテナンス性に優れた帳票の作成が行えます。また、各種帳票データは図面内に配置するだけでなく、指定の Excel に挿入や CSV 出力も可能です。



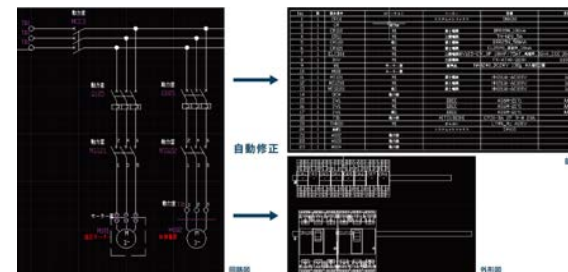
## 2. DBマネージャー

IJCAD Electrical PRO のデータベースで管理されている内容は DB マネージャーで確認することができます。DB マネージャーはページ、ロケーション単位で使用機器や使用端子台情報を確認出来るだけでなく、自動反映や将来的な干渉チェックのエラー等を纏めて表示することも可能です。



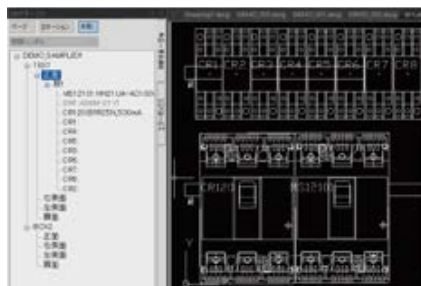
### 3. 回路図、部品表、実装図の連携

設計変更による回路図の変更に伴い、部品表、実装図のデータを自動修正します。



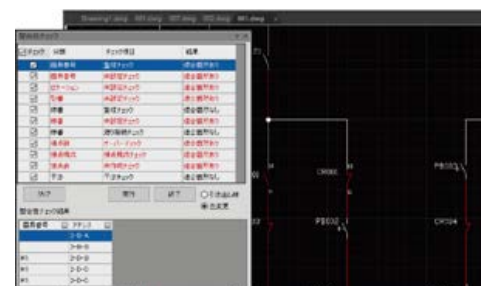
### 4. 回路使用機器を確認しながら実装図 (組立図) を作成

回路図で使用した機器を確認しながら実装図を作成できます。作成した実装図の内容は正面、側面、上面等の筐体図に自動反映します。



### 5. 回路チェック

IJCAD Electrical PRO で作成された回路図では、整合性チェックを行うことができます。チェック項目は、器具番号の重複、未入力や線番重複、接点数オーバー等があり、人ためのミスを防ぎ図面の品質を飛躍的に向上させます。



# ライセンス

IJCADでは使用頻度や人数に合わせた最適なライセンス形態をご準備しています。

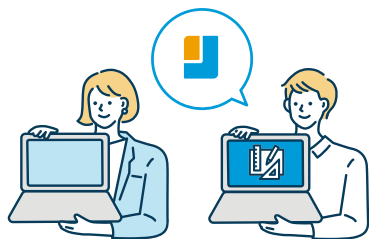
LICENSE  
01

## シングル

1ヶ月 or 1年

こんな方におすすめ

CADを常時使用する人で、ライセンスを占有したい



- 1ライセンスにつき1つのアカウントを設定できます。
- ネット接続できる環境であれば、どのPCでも利用可能なライセンスです。
- ライセンスは後勝ち方式。同じアカウントなら、後でログインしたPCのライセンスが有効となるので、使いたいときはいつでも利用できます。

LICENSE  
02

## マルチ

1年

こんな方におすすめ

ライセンスをチームでシェアし、コストパフォーマンスを上げたい



- 1ライセンスにつき5つのアカウントを設定できます(同時使用人数は購入したライセンス数に準じます)。
- ネットに常置接続できる環境が必要です。
- ライセンスは先勝ち方式。先にライセンスを取得した人が利用できます。
- 自社でライセンスサーバーを用意する必要はありません。

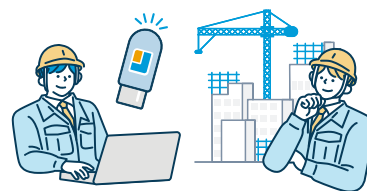
LICENSE  
03

## USB

1年

こんな方におすすめ

ネットの常時接続環境がない現場で利用したい



- ネット環境に関わらずUSBを挿入したPCで利用できます。

※初回のライセンス認証にはネット接続が必須

LICENSE  
04

## ネットワーク

1年

こんな方におすすめ

ライセンス数が多いため、使用状況を監視しながら最適な運用を行いたい



- 無制限でパソコンにインストールできます。(10ライセンス契約の場合、10台まで同時利用可能です。)
- サーバーにてアクティベーション、クライアントにて接続サーバーを指定できます。

※ライセンスサーバーの設置が必要

# 詳細機能

○：サポート △：部分的or条件付きサポート ×：非サポート

機能	IJCAD Electrical LT	IJCAD Electrical PRO
<b>IJCAD Electricalの機能</b>		
回路図   シンボル配置	○	○
回路図   ページ管理	○	○
回路図   パターンの運用	○	○
回路図   クロスリファレンス	○	○
回路図   配線	○	○
回路図   チェック機能	—	○
外形図   機器配置図	△	○
外形図   穴あけ	○	○
外形図   ケーブル	○	○
帳票   部品表	○	○
帳票   ワイヤリスト/ケーブルリスト/From To リスト	×	○
帳票   回路帳票連携/端子台帳	×	○
部品データベース	○	○
カスタマイズ	○	○
<b>動作環境</b>		
Windows10対応	○	○
Windows11対応	○	○
英語版	—	—

機能	IJCAD Electrical LT	IJCAD Electrical PRO
<b>対応ファイル</b>		
DWG・DXF2018形式	○	○
DWG・DXF2013形式	○	○
DWG・DXF2010形式	○	○
DWG・DXF2007形式	○	○
PDF出力	○	○
JWCADファイル読み・書き	○	○
CALS対応 (.sfc/.p21サポート)	○	○
CAD標準仕様対応	○	○
EPS書き出し	○	○
WMF読み込み	○	○
ACIS (.sat) 読み込み・書き出し	×	○
STL書き出し	×	○
3DS読み込み	×	○



# 詳細機能

○：サポート △：部分的or条件付きサポート ×：非サポート

機能	IJCAD Electrical LT	IJCAD Electrical PRO
<b>主な機能</b>		
透過性	○	○
表オブジェクト	○	○
オブジェクトプロパティ	○	○
多機能グリッパ	○	○
クイック選択	○	○
類似オブジェクトの選択	○	○
ダイナミック入力	○	○
マルチ引出線	○	○
コマンド入力のオートコンプリート	○	○
ツールパレット	○	○
デザインセンター	○	○
クイック電卓	○	○
画層フィルタ	○	○
レイアウト→モデル変換	○	○
PDF→CAD変換	○	○
ラスタイメージサポート	○	○
ExpressTool (拡張ツール)	○	○
Plusコマンド (拡張ツール)	○	○
図面比較	○	○
図形比較	○	○
画層一覧表示	○	○
外形作成	○	○
選択の循環	○	○

機能	IJCAD Electrical LT	IJCAD Electrical PRO
<b>印刷</b>		
印刷スタイル (ctb/stb)	○	○
ページ設定	○	○
パブリッシュ (連続印刷)	○	○
ペーパー空間線種尺度 (PSLTSCALE) 対応	○	○
カラーブック対応	○	○
シェード印刷	○	○
図面シートをグループ化して管理 (シートセット)	△	△
<b>ファイル参照・ブロック</b>		
ブロックエディタ	○	○
インプレイス参照編集	○	○
アンダーレイ (PDF/DWF)	○	○
ダイナミックブロックの利用	○	○
ダイナミックブロックの定義	×	○
<b>文字・寸法機能</b>		
SHXフォント対応	○	○
マルチテキストエディタ対応	○	○
Shift-JIS第2水準対応の日本語SHXフォント	○	○
フィールド対応	○	○
クイック寸法	○	○
マルチ引出線	○	○
寸法線折り曲げ対応	○	○
異尺度対応	○	○
注釈尺度対応	○	○

# 詳細機能

○：サポート △：部分的or条件付きサポート ×：非サポート

機能	IJCAD Electrical LT	IJCAD Electrical PRO
<b>3D</b>		
3D座標系	○	○
表示スタイル	○	○
ソリッドデータの表示	○	○
ソリッド図形の作成/モデリング	×	○
螺旋 (HELIX) 図形対応	○	○
フラットショット	○	○
<b>ライセンス種類</b>		
シングル (アカウント認証)	○	○
マルチ (アカウント認証)	○	○
USB (ハードウェア認証)	○	○
ネットワーク	○	○
<b>シングル、マルチライセンスの機能</b>		
ライセンスの貸出 (切り離し) 機能	○	○
最大切り離し期間	365日	365日
<b>マルチライセンスの機能</b>		
ライセンスのグループ分け対応	○	○
無操作時のライセンス切断対応	○	○
IJモニタリング	○	○



# 価格表

## 電気設計用CAD IJCAD Electrical

定価（税込）

ライセンス		製品	IJCAD Electrical LT	IJCAD Electrical PRO
シングル	1ヶ月	CADを常時使用する人で、ライセンスを占有したい方におすすめ	¥ 9,900	¥ 31,900
	1年		¥ 79,200	¥ 247,500
マルチ	1年	ライセンスをチームでシェアし、コストパフォーマンスを上げたい方におすすめ	¥ 118,800	¥ 371,250
USB	1年	ネットの常時接続環境がない現場で利用したい方におすすめ	¥ 88,000	¥ 275,000
ネットワーク	1年	ライセンス数が多いため、使用状況を監視しながら最適な運用を行いたい方におすすめ	¥ 138,600	¥ 433,125

・マルチ、ネットワークは、5ライセンスから購入可能です。価格表に記載されている価格は、1ライセンス分の金額です。

・マルチの場合、チームに割当てができるアカウント数は、購入したライセンスの5倍までです。

・USBは、ライセンス利用開始時に、ライセンス管理サイトにて認証作業が必要になります。難しい場合は弊社で代行作業(¥11,000(税込)/本)をおこないます。また、USB本体は別途購入が必要です。(¥16,500(税込)/本)

・プログラムはIJCADサイトよりダウンロードとなります。各商品にインストールDVDは付属していません。インストールDVDが必要なお客様は別途ご購入ください。(インストールDVD¥11,000(税込)/セット)

# 導入までの流れ

まずは、「体験版」をお試ください。体験版は製品版と同じ機能が使えます。

STEP  
01



## 体験版ダウンロード

まずは操作感をお試ください。体験版は実際の製品と同じ機能が使えます。

メールアドレス・パスワードの登録だけでOK！

IJCAD 体験版



<https://ijcad.jp/download/>

STEP  
02



## 本製品の購入

公式オンラインショップで簡単に購入できます。製品の種類、ライセンス形態、グレードをお選びください。

決済後、翌営業日に  
発送・発行！

IJCAD 購入



<https://store.ijcad.jp/>

STEP  
03



## 導入

アカウント発行後、すぐにご利用いただけます。サポート・メンテナンスについてはヘルプセンターをご覧ください。

IJCADの使い方や困ったときの  
TIPSを随時更新中！

IJCAD ヘルプセンター



<https://support.ijcad.jp/hc/ja/>

# 動作環境

項目	内容
CPU	Core i 5以上を推奨
RAM	最低動作環境 : 4GB・推奨動作環境 : 8GB 以上 ※図面データの容量によってはより高い RAM 環境が必要になる場合があるため、64bit OS 推奨
HDD (SSD)	700MB以上
ディスプレイ カード	推奨動作環境 : 2GB GPU ※Intel(R) HD Graphics 4000 などのオンボードグラフィックでの動作実績もあり
対応OS	Windows 10 / Windows 11 ver.22H2 64bitOS推奨 ※Windows 10 以降 では自動アップデートの影響で IJCAD の動作に支障が出る可能性がありますのでご注意ください ※アップデートによる影響等は IJCAD ヘルプセンターに掲載します
ライセンスサーバーの 動作環境	ネットワークライセンスの場合 Windows Server 2016・Windows Server 2019・Windows Server 2022
その他	.Net Framework4.8がインストールされている環境 DVD-ROMドライブ (※DVDからインストールを行う場合)

※仕様は予告なく変更されることがあります。

※IJCAD の場合の推奨動作環境です。各ソリューション製品は、ホームページの製品別ページまたは、製品別カタログをご参照ください。

# よくある質問

## Q 購入してからどれくらいで届きますか？

- シングル・マルチをクレジット決済で購入：決済処理後すぐに利用可能です。
- USBをクレジット決済で購入：翌営業日に発送いたします。
- シングル・マルチ・USBを銀行振り込みで購入：ご入金確認後、発行・発送いたします。

※公式オンラインショップの場合の納期です。

## Q 体験版と製品版に機能の違いはありますか？

インストール後14日間は体験版でも全ての機能をお試しいただけますので、製品版と機能の違いはございません。体験期間14日間を過ぎるとデータの書き出し(保存・コピーなど)のコマンドが利用できなくなりますが、コマンドの体験およびビューワーとして継続してご利用いただけます。

なお、体験期間中に作成された図面ファイルは、製品版をご購入いただいた後もそのままお使いいただけます。

## Q 見積もりはどのように依頼すれば良いですか？

お気軽にお電話にてご連絡ください。また、IJ Storeのカートからも作成することができます。製品の構成が複雑になる場合や、多数のライセンス導入をご検討の場合は、お問い合わせフォームからご依頼いただくこともできます。

- 代表：052-232-4040(お電話による受付時間 平日9:30-17:00(土日祝休))

## Q IJCAD と AutoCAD の関係は？

IJCADとAutoCADは非常によく似た機能を持っていますが、全く関係のない別々の製品です。IJCADはAutoCADとのDWG・DXFデータ互換や機能互換を可能にしつつ、日本の市場に合った機能を追加することで利便性を高めた製品です。

## Q IJCAD と IntelliCAD の関係は？

IJCAD 2013まではIntelliCADに独自の仕様の追加と性能改善などの改良を加えて、日本市場向けに製品化していました。しかしAutoCADの機能や性能が進化するにつれて、IJCADにもより高い機能と性能が求められるようになったことから、IJCAD 2014以降はIntelliCADを利用せず、ODAが提供するTeighaをベースに独自に開発し製品化しています。

## Q IJCAD は海外持ち出し可能ですか？

はい、可能です。IJCADは国外持ち出しに対して制限を設けておりません。

Webサイトでは、他にもよくある  
お問い合わせを掲載しています



IJCAD FAQ



<https://support.ijcad.jp/hc/ja/>

# お問い合わせ



## SystemMetrix

システムメトリックス株式会社

### ☎ 電話番号

代表 052-232-4040 ※お電話による受付時間平日 9:30-17:00 (土日祝休)

### 代理店・販売店専用窓口

名古屋 052-219-8831

神戸 078-599-8425

東京 03-3537-3282

福岡 092-522-7333

### 📍 住所

名古屋 名古屋市中区丸の内1-15-20 ie丸の内ビルディング11F

東京 東京都中央区八丁堀1-13-10 三神ビル 7F

神戸 兵庫県神戸市中央区京町79 日本ビルヂング3F

福岡 福岡市中央区高砂1丁目1番25号ニューガイアオフィス天神707

### 🌐 Webサイト

IJCAD



<https://ijcad.jp/>



## オンライン・電話商談会予約受け付け中!

Web から簡単に商談予約ができます



ZOOM等のオンラインツールを使用し、画面を共有しながらIJCADの製品紹介を行います!

オンライン商談を予約する



ご予約いただいた日時に、営業担当からお電話いたします

電話商談を予約する

