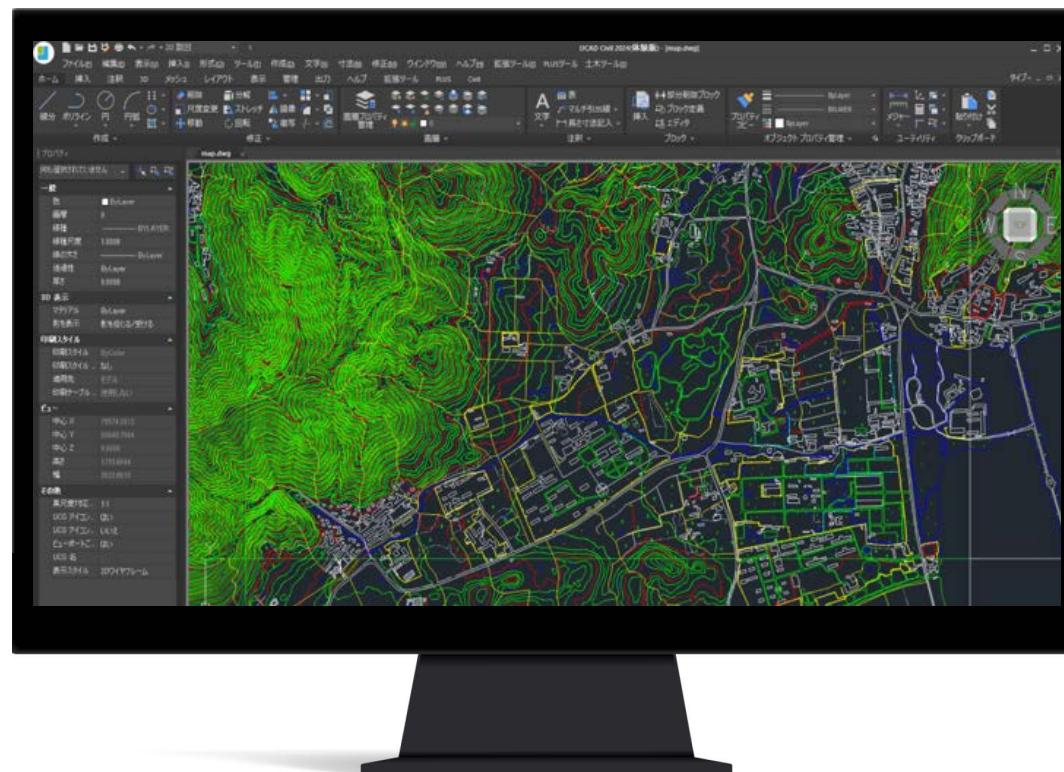


## 建設・土木用CAD



建設・土木向けCALS・SXF対応ソフト。  
AutoCADとの機能互換性も  
非常に優れています。



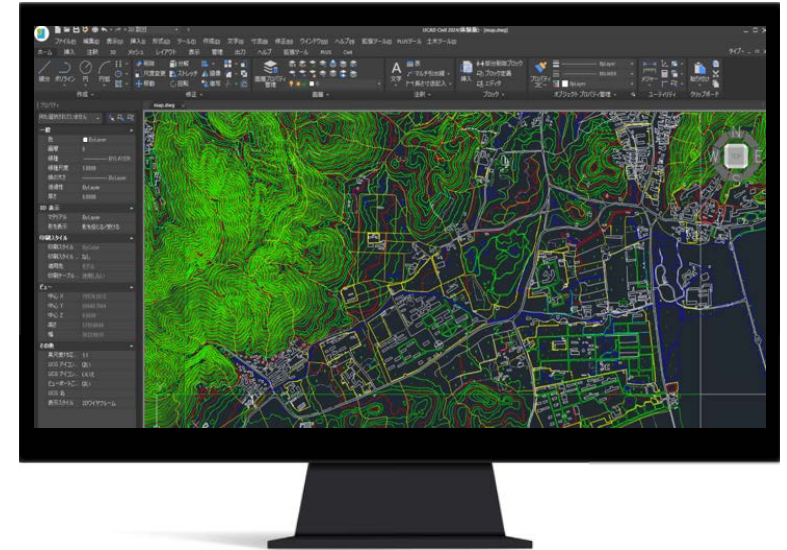
# 目次

INDEX

- 03 IJCADとは
- 04 建設・土木用CAD「IJCAD Civil」とは
- 05 機能紹介
- 09 ライセンス
- 10 詳細機能
- 13 価格表
- 14 導入までの流れ
- 15 動作環境
- 16 よくある質問
- 17 お問い合わせ

# IJCADとは

AutoCADとの互換性を第一に開発されたソフトです。  
必要な機能を絞り込み、高速で快適な操作性を実現しました。  
また、国内メーカーのため、メンテナンスやサポート体制も充実しています。



## IJCAD が選ばれる理由

理由  
01

### 国内15万本の 導入実績

IJCAD を導入したお客様は規模や業種もさまざま。設計に関わるあらゆるシーン IJCAD を活用いただいています。



理由  
02

### AutoCAD との 高い互換性と 快適な操作性

AutoCAD ユーザーがストレスなく、直感的に操作できるインターフェースを実現しています。



理由  
03

### 柔軟な運用で 無駄な コストを削減

自社の条件に合ったライセンスの種類や数で運用することで、無駄なコストを省くことができます。



理由  
04

### 国内メーカーが サポート

国内メーカーが迅速かつ正確にお問い合わせに対応するため、安心してご利用いただけます。



# 建設・土木用CAD IJCAD Civil とは

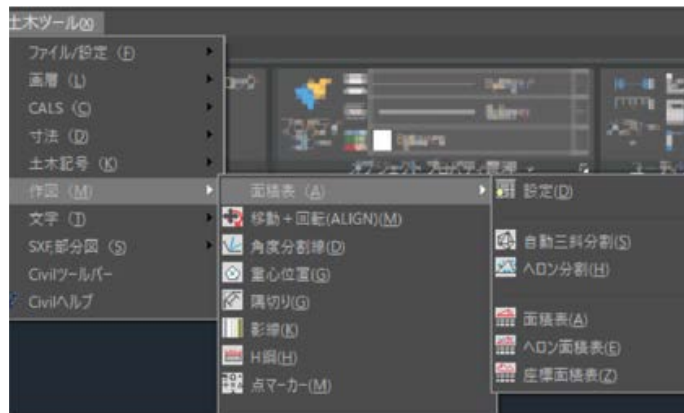
特徴  
01

## CAD製図基準にも対応した図面設定

IJCAD Civilは、DWG・DXF・DWFファイルだけでなく、JWWファイルなども扱えるIJCADをベースに、SXF変換など電子納品に対応した機能を搭載した建設・土木向けソリューションです。

※IJCAD 2018 から、STD 以上のグレードも、SXF 変換の機能が搭載されました。

新規作成や協力会社から受け取った図面に対して、用紙サイズや尺度など図面の設定を簡単に行うことができます。各年度のCAD製図基準画層も用意されています。また、電子納品時に便利なCAD製図基準チェック機能も搭載されており、基準にあっていない部分をレポート確認、修正することができます。



特徴  
02

## 土木設計専用機能搭載

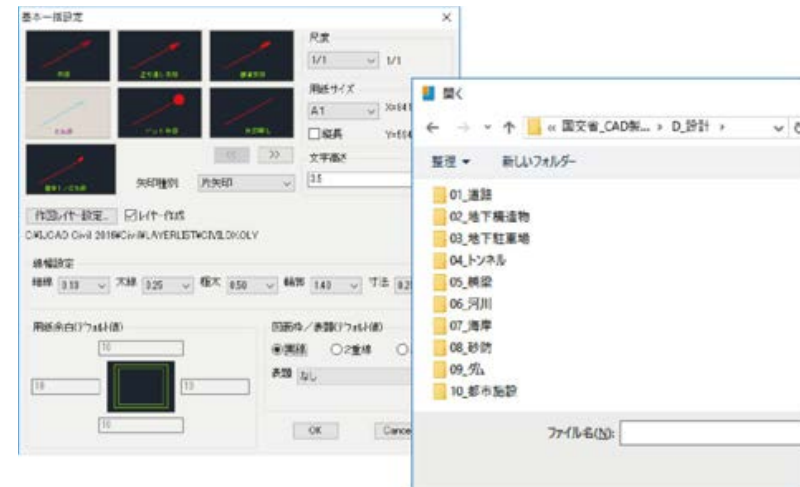
図面設定機能は各種基準に対応しています。

### 基本一括設定

矢印、用紙サイズ、縮尺、文字高さ、線幅の設定、画層

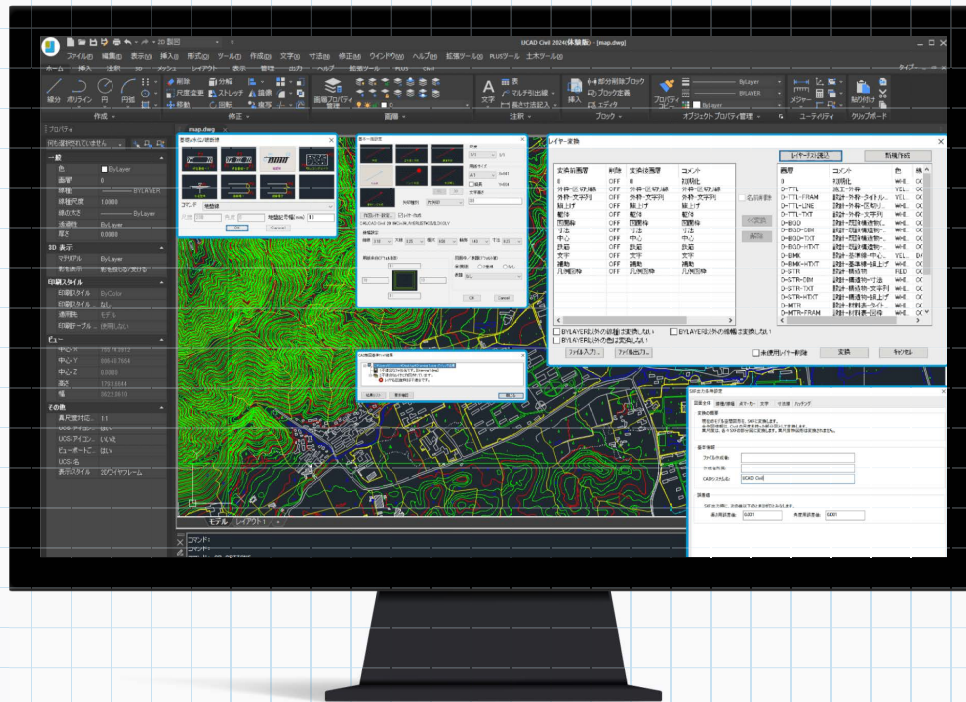
### CAD製図基準画層

国土交通省、国土交通省港湾局、国土交通省電気通信設備編、国土交通省機械設備編、農林水産省、農林水産省電気通信設備編、農林水産省機械設備編、旧日本道路公団



# 機能紹介

建設・土木用 CAD  
IJCAD Civil



IJCAD Civil

1. 国土交通省 CAD製図基準対応済み

2. 土木専用機能

3. 図面設定機能 (各種基準対応)

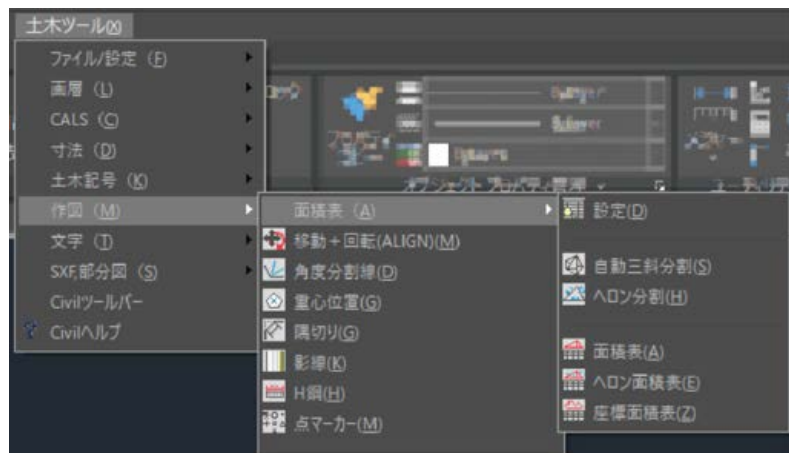
4. 基準チェック機能

5. 多彩な画層操作 (変換・移動など)

6. SXF 入出力機能

## 1. 国土交通省 CAD 製図基準対応済み

IJCAD をベースに、SXF 変換など電子部品に対応した機能を備えた土木業種向け CAD ソフトウェアで、土木設計用に便利な機能を搭載しています。



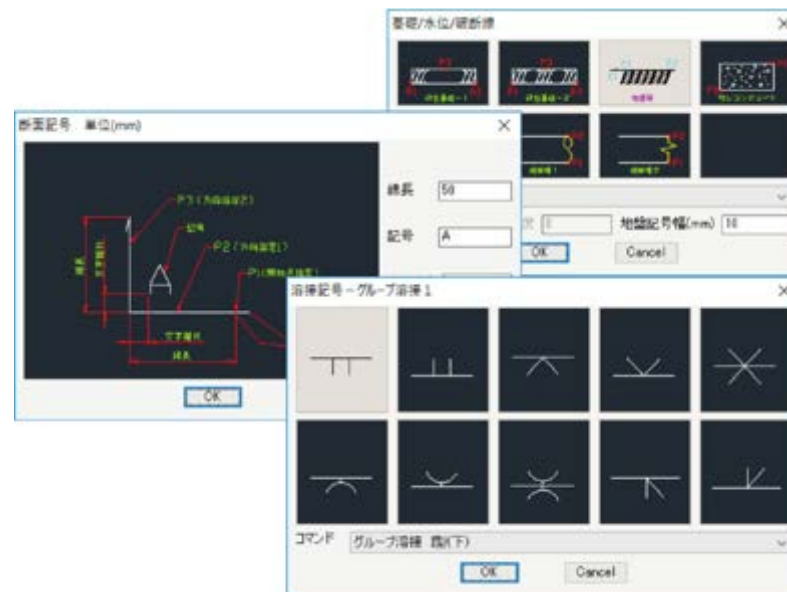
## 2. 土木専用機能

### 土木記号

土質/溶接/地盤/基礎/水位/勾配/断面/H鋼作図

### 専用寸法線

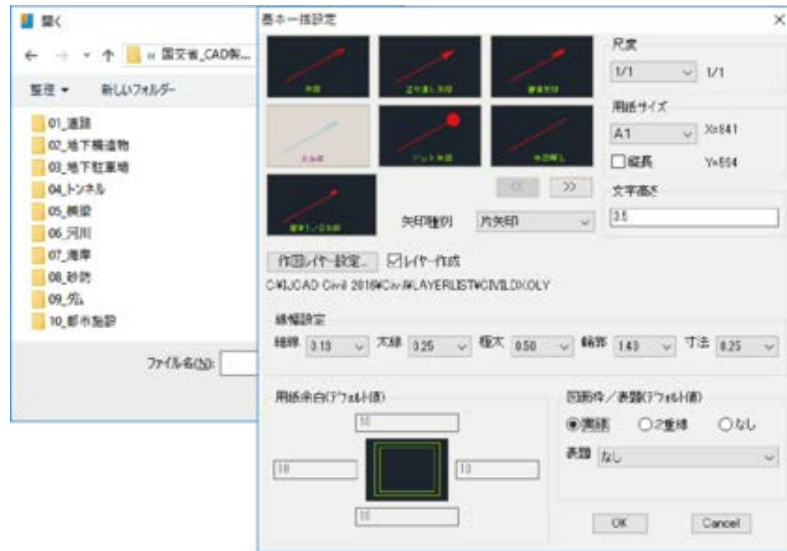
通常寸法線コマンドに加えてピッチ変換/スライド/分割等の編集機能を含む



### 3. 図面設定機能（各種基準対応）

#### 基本一括設定

矢印、用紙サイズ、縮尺、文字高さ、線幅の設定、画層(国土交通省、国土交通省港湾局、国土交通省電気通信設備編、国土交通省機械設備編、農林水産省、農林水産省電気通信設備編、農林水産省機械設備編、旧日本道路公団)



### 4. 基準チェック機能

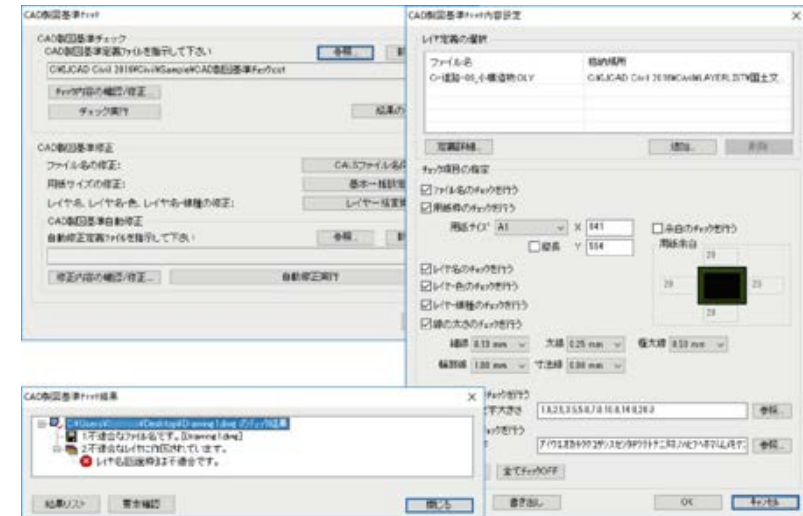
#### CAD 製図基準チェック機能

用紙サイズ/縮尺/画層名/色/線種/などの整合性チェック等

#### レポート機能

画層/文字/線種等の使用状況をレポート表示

画層確認：作図に使用した画層を一覧表示し、画層名選択で図形を画面上に表示



## 5. 多彩な画層操作（変換・移動など）

画層一括変換（図面上の画層を設定ルールにて変換）国土交通省など各種基準に対応

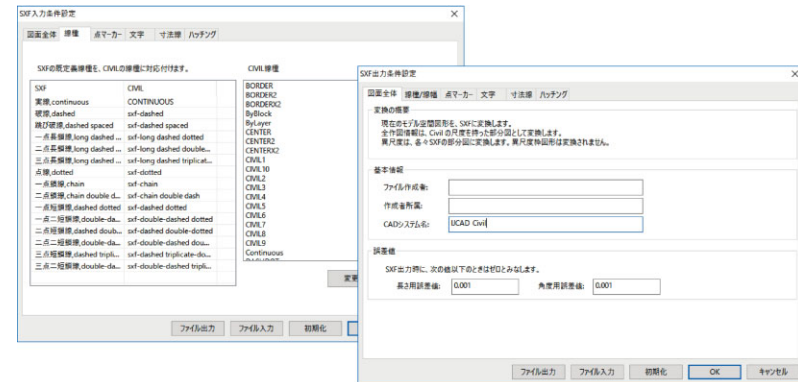


## 6. SXF 入出力機能

SXF(p21、sfc) 入出力 / 条件設定（線種・点マーカー・寸法矢印・ハッチングなど、DWG エンティティと SXF フィーチャの変換ルールを作成）

※SXF 変換について

SXF 変換機能は、基本的には発注図面 (p21/sxf ファイル) を IJCAD Civil にて DWG に変換 (SXF 入力) > 修正 > 提出 (SXF 出力) という作業を前提としております。既存の DWG/DXF 図面、あるいは他の SXF 変換ソフトによって作成された DWG/DXF 図面につきましては、お客様の期待通りに変換できないことがあります。





# ライセンス

IJCADでは使用頻度や人数に合わせた最適なライセンス形態をご準備しています。

LICENSE  
01

## シングル

1ヶ月 or 1年

♪ こんな方におすすめ ♪

CADを常時使用する人で、ライセンスを占有したい



- 1ライセンスにつき1つのアカウントを設定できます。
- ネット接続できる環境であれば、どのPCでも利用可能なライセンスです。
- ライセンスは後勝ち方式。同じアカウントなら、後でログインしたPCのライセンスが有効となるので、使いたいときはいつでも利用できます。

LICENSE  
02

## マルチ

1年

♪ こんな方におすすめ ♪

ライセンスをチームでシェアし、コストパフォーマンスを上げたい



- 1ライセンスにつき5つのアカウントを設定できます(同時使用人数は購入したライセンス数に準じます)。
- ネットに常置接続できる環境が必要です。
- ライセンスは先勝ち方式。先にライセンスを取得した人が利用できます。
- 自社でライセンスサーバーを用意する必要はありません。

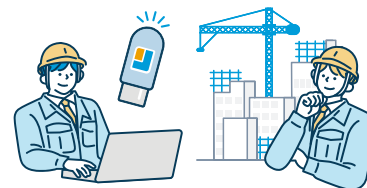
LICENSE  
03

## USB

1年

♪ こんな方におすすめ ♪

ネットの常時接続環境がない現場で利用したい



- ネット環境に関わらずUSBを挿入したPCで利用できます。

※初回のライセンス認証にはネット接続が必須

LICENSE  
04

## ネットワーク

1年

♪ こんな方におすすめ ♪

ライセンス数が多いため、使用状況を監視しながら最適な運用を行いたい



- 無制限でパソコンにインストールできます。(10ライセンス契約の場合、10台まで同時利用可能です。)
- サーバーにてアクティベーション、クライアントにて接続サーバーを指定できます。

※ライセンスサーバーの設置が必要

# 詳細機能

○：サポート △：部分的or条件付きサポート ×：非サポート

| 機能                    | IJCAD Civil |
|-----------------------|-------------|
| <b>IJCAD Civilの機能</b> |             |
| 図面設定機能(各種基準対応)        | ○           |
| 画層一括変換                | ○           |
| 土木記号                  | ○           |
| 専用寸法線                 | ○           |
| CAD製図基準チェック機能         | ○           |
| SIMAデータ読み込み           | ○           |
| <b>動作環境</b>           |             |
| Windows10対応           | ○           |
| Windows11対応           | ○           |
| 英語版                   | ○           |

| 機能                    | IJCAD Civil |
|-----------------------|-------------|
| <b>対応ファイル</b>         |             |
| DWG・DXF2018形式         | ○           |
| DWG・DXF2013形式         | ○           |
| DWG・DXF2010形式         | ○           |
| DWG・DXF2007形式         | ○           |
| PDF出力                 | ○           |
| JWCADファイル読み・書き        | ○           |
| CALS対応(.sfc/.p21サポート) | ○           |
| CAD標準仕様対応             | ○           |
| EPS書き出し               | ○           |
| WMF読み込み               | ○           |
| ACIS (.sat) 読み込み・書き出し | ×           |
| STL書き出し               | ×           |
| 3DS読み込み               | ×           |

# 詳細機能

○：サポート △：部分的or条件付きサポート ×：非サポート

| 機能                  | IJCAD Civil |
|---------------------|-------------|
| <b>主な機能</b>         |             |
| 透過性                 | ○           |
| 表オブジェクト             | ○           |
| オブジェクトプロパティ         | ○           |
| 多機能グリッパ             | ○           |
| クイック選択              | ○           |
| 類似オブジェクトの選択         | ○           |
| ダイナミック入力            | ○           |
| マルチ引出線              | ○           |
| コマンド入力のオートコンプリート    | ○           |
| ツールパレット             | ○           |
| デザインセンター            | ○           |
| クイック電卓              | ○           |
| 画層フィルタ              | ○           |
| レイアウト→モデル変換         | ○           |
| PDF→CAD変換           | ○           |
| ラスタイメージサポート         | ○           |
| ExpressTool (拡張ツール) | ○           |
| Plusコマンド (拡張ツール)    | ○           |
| 図面比較                | ○           |
| 図形比較                | ○           |
| 画層一覧表示              | ○           |
| 外形作成                | ○           |
| 選択の循環               | ○           |

| 機能                        | IJCAD Civil |
|---------------------------|-------------|
| <b>印刷</b>                 |             |
| 印刷スタイル (ctb/stb)          | ○           |
| ページ設定                     | ○           |
| パブリッシュ (連続印刷)             | ○           |
| ペーパー空間線種尺度 (PSLTSCALE) 対応 | ○           |
| カラーブック対応                  | ○           |
| シェード印刷                    | ○           |
| 図面シートをグループ化して管理 (シートセット)  | △           |
| <b>ファイル参照・ブロック</b>        |             |
| ブロックエディタ                  | ○           |
| インプレイス参照編集                | ○           |
| アンダーレイ (PDF/DWF)          | ○           |
| ダイナミックブロックの利用             | ○           |
| ダイナミック ブロックの定義            | ×           |

# 詳細機能

○：サポート △：部分的or条件付きサポート ×：非サポート

| 機能                         | IJCAD Civil |
|----------------------------|-------------|
| <b>文字・寸法機能</b>             |             |
| SHXフォント対応                  | ○           |
| マルチテキストエディタ対応              | ○           |
| Shift-JIS第2水準対応の日本語SHXフォント | ○           |
| フィールド対応                    | ○           |
| クイック寸法                     | ○           |
| マルチ引出線                     | ○           |
| 寸法線折り曲げ対応                  | ○           |
| 異尺度対応                      | ○           |
| 注釈尺度対応                     | ○           |
| <b>3D</b>                  |             |
| 3D座標系                      | ○           |
| 表示スタイル                     | ○           |
| ソリッドデータの表示                 | ○           |
| ソリッド図形の作成/モデリング            | ×           |
| 螺旋 (HELIX) 図形対応            | ○           |
| フラットショット                   | ○           |

| 機能                      | IJCAD Civil |
|-------------------------|-------------|
| <b>ライセンス種類</b>          |             |
| シングル (アカウント認証)          | ○           |
| マルチ (アカウント認証)           | ○           |
| USB (ハードウェア認証)          | ○           |
| ネットワーク                  | ○           |
| <b>シングル、マルチライセンスの機能</b> |             |
| ライセンスの貸出 (切り離し) 機能      | ○           |
| 最大切り離し期間                | 365日        |
| <b>マルチライセンスの機能</b>      |             |
| ライセンスのグループ分け対応          | ○           |
| 無操作時のライセンス切断対応          | ○           |
| IJモニタリング                | ○           |

# 価格表

## 建設・土木用CAD IJCAD Civil

定価（税込）

| ライセンス  |     | 製品                                      | IJCAD Civil |
|--------|-----|---|-------------|
| シングル   | 1ヶ月 | CADを常時使用する人で、ライセンスを占有したい方におすすめ          | ¥ 8,250     |
|        | 1年  |   | ¥ 64,350    |
| マルチ    | 1年  | ライセンスをチームでシェアし、コストパフォーマンスを上げたい方におすすめ    | ¥ 96,525    |
| USB    | 1年  | ネットの常時接続環境がない現場で利用したい方におすすめ             | ¥ 71,500    |
| ネットワーク | 1年  | ライセンス数が多いため、使用状況を監視しながら最適な運用を行いたい方におすすめ | ¥ 112,613   |

・マルチ、ネットワークは、5ライセンスから購入可能です。価格表に記載されている価格は、1ライセンス分の金額です。

・マルチの場合、チームに割当てができるアカウント数は、購入したライセンスの5倍までです。

・USBは、ライセンス利用開始時に、ライセンス管理サイトにて認証作業が必要になります。難しい場合は弊社で代行作業(¥11,000(税込)/本)をおこないます。また、USB本体は別途購入が必要です。(¥16,500(税込)/本)

・プログラムはIJCADサイトよりダウンロードとなります。各商品にインストールDVDは付属しておりません。インストールDVDが必要なお客様は別途ご購入ください。(インストールDVD¥11,000(税込)/セット)

# 導入までの流れ

まずは、「体験版」をお試ください。体験版は製品版と同じ機能が使えます。

STEP  
01



## 体験版ダウンロード

まずは操作感をお試ください。体験版は実際の製品と同じ機能が使えます。

メールアドレス・パスワードの登録だけでOK！

IJCAD 体験版



<https://ijcad.jp/download/>

STEP  
02



## 本製品の購入

公式オンラインショップで簡単に購入できます。製品の種類、ライセンス形態、グレードをお選びください。

決済後、翌営業日に  
発送・発行！

IJCAD 購入



<https://store.ijcad.jp/>

STEP  
03



## 導入

アカウント発行後、すぐにご利用いただけます。サポート・メンテナンスについてはヘルプセンターをご覧ください。

IJCADの使い方や困ったときの  
TIPSを随時更新中！

IJCAD ヘルプセンター



<https://support.ijcad.jp/hc/ja/>

# 動作環境

| 項目                 | 内容   |
|--------------------|--|
| CPU                | Core i 5以上を推奨  |
| RAM                | 最低動作環境 : 4GB・推奨動作環境 : 8GB 以上<br>※図面データの容量によってはより高い RAM 環境が必要になる場合があるため、64bit OS 推奨   |
| HDD (SSD)          | 700MB以上  |
| ディスプレイ<br>カード      | 推奨動作環境 : 2GB GPU<br>※Intel(R) HD Graphics 4000 などのオンボードグラフィックでの動作実績もあり   |
| 対応OS               | Windows 10 / Windows 11 ver.22H2 64bitOS推奨<br>※Windows 10 以降 では自動アップデートの影響で IJCAD の動作に支障が出る可能性がありますのでご注意ください<br>※アップデートによる影響等は IJCAD ヘルプセンターに掲載します |
| ライセンスサーバーの<br>動作環境 | ネットワークライセンスの場合<br>Windows Server 2016・Windows Server 2019・Windows Server 2022  |
| その他                | .Net Framework4.8がインストールされている環境<br>DVD-ROMドライブ (※DVDからインストールを行う場合)   |

※仕様は予告なく変更されることがあります。

※IJCAD の場合の推奨動作環境です。各ソリューション製品は、ホームページの製品別ページまたは、製品別カタログをご参照ください。

# よくある質問

## Q 購入してからどれくらいで届きますか？

- シングル・マルチをクレジット決済で購入：決済処理後すぐに利用可能です。
- USBをクレジット決済で購入：翌営業日に発送いたします。
- シングル・マルチ・USBを銀行振り込みで購入：ご入金確認後、発行・発送いたします。

※公式オンラインショップの場合の納期です。

## Q 体験版と製品版に機能の違いはありますか？

インストール後14日間は体験版でも全ての機能をお試しいただけますので、製品版と機能の違いはございません。体験期間14日間を過ぎるとデータの書き出し(保存・コピーなど)のコマンドが利用できなくなりますが、コマンドの体験およびビューワーとして継続してご利用いただけます。

なお、体験期間中に作成された図面ファイルは、製品版をご購入いただいた後もそのままお使いいただけます。

## Q 見積もりはどのように依頼すれば良いですか？

お気軽にお電話にてご連絡ください。また、IJ Storeのカートからも作成することができます。製品の構成が複雑になる場合や、多数のライセンス導入をご検討の場合は、お問い合わせフォームからご依頼いただくこともできます。

- 代表：052-232-4040(お電話による受付時間 平日9:30-17:00(土日祝休))

## Q IJCAD と AutoCAD の関係は？

IJCADとAutoCADは非常によく似た機能を持っていますが、全く関係のない別々の製品です。IJCADはAutoCADとのDWG・DXFデータ互換や機能互換を可能にしつつ、日本の市場に合った機能を追加することで利便性を高めた製品です。

## Q IJCAD と IntelliCAD の関係は？

IJCAD 2013まではIntelliCADに独自の仕様の追加と性能改善などの改良を加えて、日本市場向けに製品化していました。しかしAutoCADの機能や性能が進化するにつれて、IJCADにもより高い機能と性能が求められるようになったことから、IJCAD 2014以降はIntelliCADを利用せず、ODAが提供するTeighaをベースに独自に開発し製品化しています。

## Q IJCAD は海外持ち出し可能ですか？

はい、可能です。IJCADは国外持ち出しに対して制限を設けておりません。

Webサイトでは、他にもよくある  
お問い合わせを掲載しています



IJCAD FAQ



<https://ijcad.jp/support/faq>



# お問い合わせ



## SystemMetrix

システムメトリックス株式会社

### ☎ 電話番号

代表 052-232-4040 ※お電話による受付時間平日 9:30-17:00 (土日祝休)

### 代理店・販売店専用窓口

名古屋 052-219-8831

神戸 078-599-8425

東京 03-3537-3282

福岡 092-522-7333

### 📍 住所

名古屋 名古屋市中区丸の内1-15-20 ie丸の内ビルディング11F

東京 東京都中央区八丁堀1-13-10 三神ビル 7F

神戸 兵庫県神戸市中央区京町79 日本ビルヂング3F

福岡 福岡市中央区高砂1丁目1番25号ニューガイアオフィス天神707

### 🌐 Webサイト

IJCAD



<https://ijcad.jp/>



## オンライン・電話商談会予約受け付け中!

Web から簡単に商談予約ができます



ZOOM等のオンラインツールを使用し、画面を共有しながらIJCADの製品紹介を行います!

オンライン商談を予約する



ご予約いただいた日時に、営業担当からお電話いたします

電話商談を予約する

