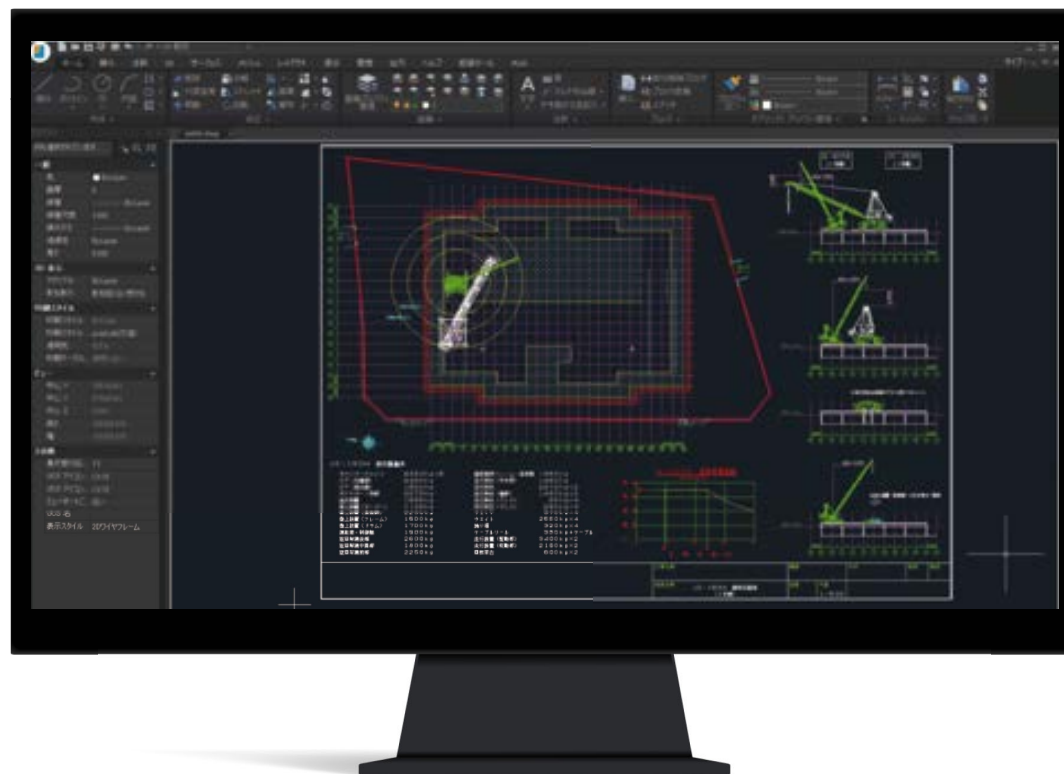


## 建築用CAD



基本設計から実施設計・  
施工図、原寸図など  
建築設計に必要な機能を搭載。



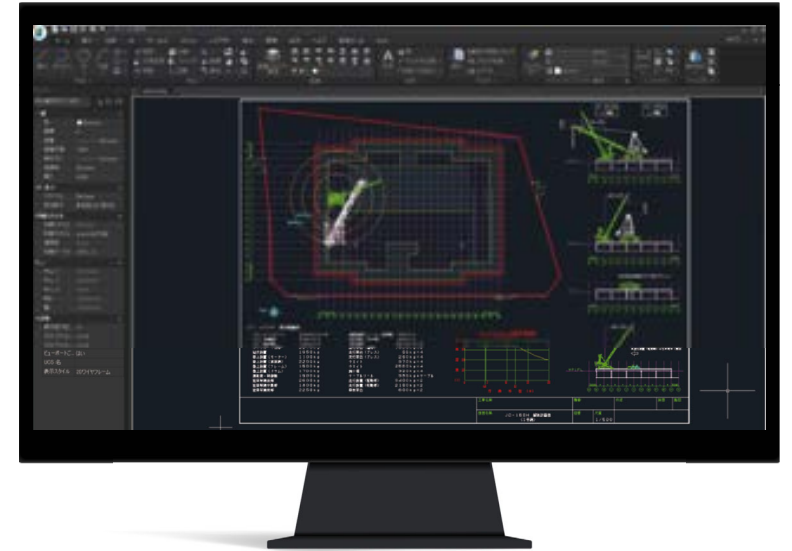
# 目次

INDEX

- 03 IJCAD とは
- 04 建築用CAD「IJCAD Arch」とは
- 05 機能紹介
- 10 ライセンス
- 11 詳細機能
- 14 価格表
- 15 導入までの流れ
- 16 動作環境
- 17 よくある質問
- 18 お問い合わせ

# IJCADとは

AutoCADとの互換性を第一に開発されたソフトです。  
必要な機能を絞り込み、高速で快適な操作性を実現しました。  
また、国内メーカーのため、メンテナンスやサポート体制も充実しています。



## IJCAD が選ばれる理由

理由  
01

### 国内15万本の 導入実績

IJCAD を導入したお客様は規模や業種もさまざま。設計に関わるあらゆるシーン IJCAD を活用いただいています。



理由  
02

### AutoCAD との 高い互換性と 快適な操作性

AutoCAD ユーザーがストレスなく、直感的に操作できるインターフェースを実現しています。



理由  
03

### 柔軟な運用で 無駄な コストを削減

自社の条件に合ったライセンスの種類や数で運用することで、無駄なコストを省くことができます。



理由  
04

### 国内メーカーが サポート

国内メーカーが迅速かつ正確にお問い合わせに対応するため、安心してご利用いただけます。



# 建築用CAD IJCAD Arch とは

特徴  
01

## 業界標準の.jwwファイルに対応

IJCAD Arch は DWG, DXF, JWW ファイルの読み込み、保存が可能です。異なるファイルフォーマットでデータ交換時にネックとなる、データ差を軽減する変換機能も搭載しています。

### これだけあれば充分

- 求積表・面積表の作成
- 建築の作図も可能
- 各種建築シンボル搭載
- 2D作図でも配線・配管長拾い出し



特徴  
02

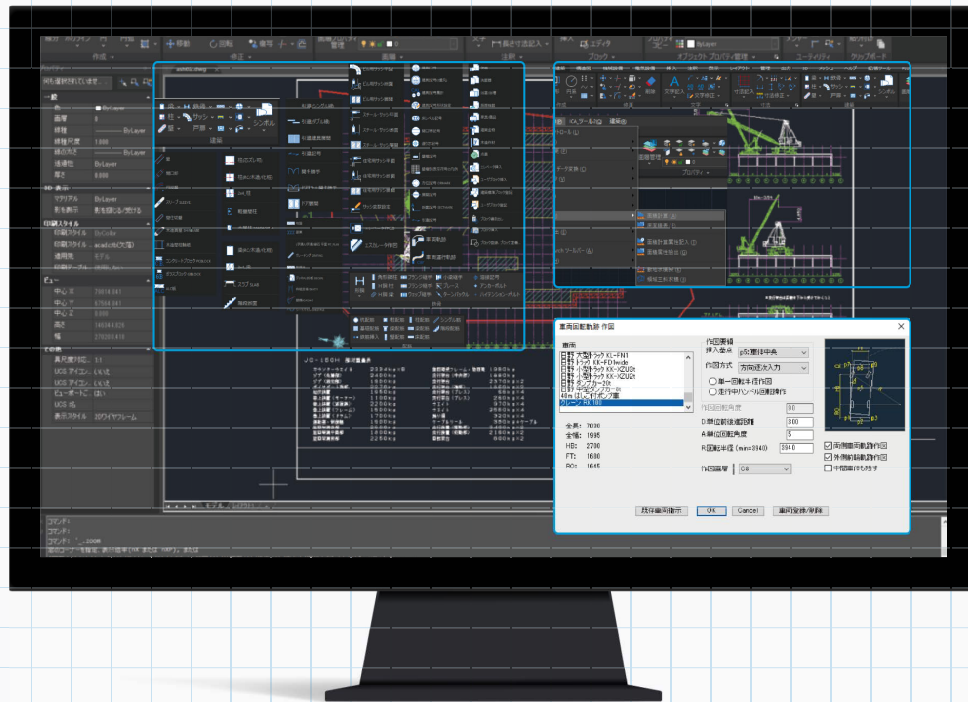
## 柔軟な画層コントロール機能でプロジェクト毎に異なる設定で作図

IJCAD Arch の画層コントロールは、建築・設備の図面に特化した形で分類されて作図されるようになっていています。画層コントロール機能は、プロジェクトごとに異なる設定を適用できるため、様々な取引先に柔軟に対応できます。



# 機能紹介

建築用CAD  
IJCAD Arch



IJCAD Arch

IJCAD Arch+

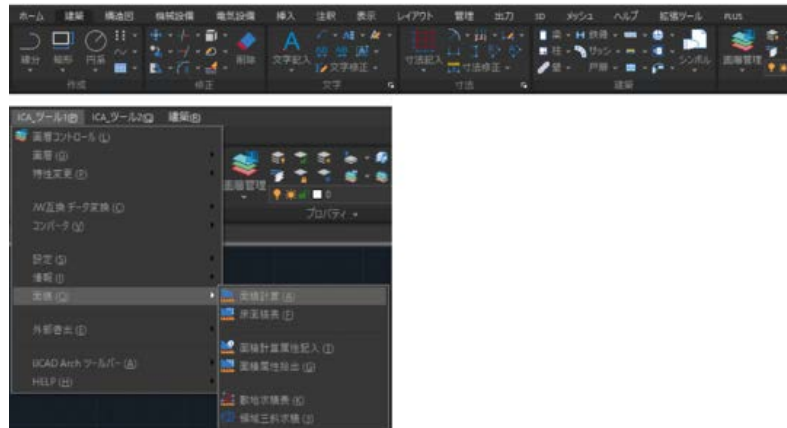
1. リボンメニューとクラシックメニュー
2. 建築図面の作成に必要なコマンドを網羅
3. 車両軌跡、車両運行軌跡
4. 各種の表作成も対応

IJCAD Arch+

5. 電気設備・機械設備シンボル
6. 2D 作図で長さや部材の集計が可能
7. 配管・配線作図も楽に

## 1. リボンメニューとクラシックメニュー

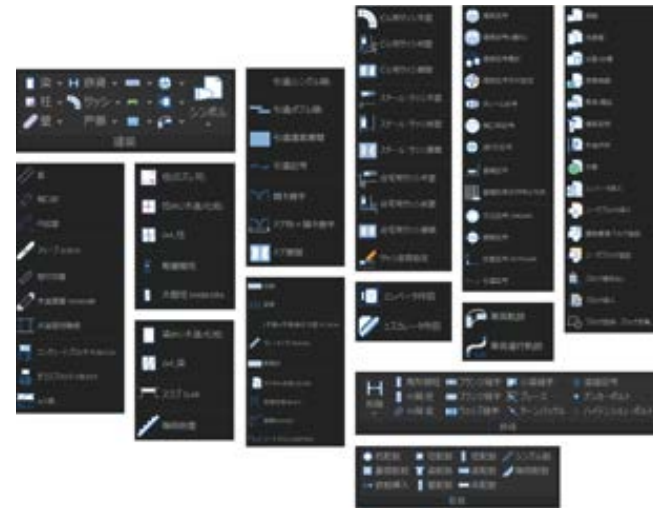
IJCAD Arch は、リボンメニューとクラシックメニューどちらも利用できます。古い IJCAD や AutoCAD からの移行も迷うことなく移行可能です。メニューの編集も出来るため、好みの状態にカスタマイズして利用できます。



## 2. 建築図面の作成に必要なコマンドを網羅

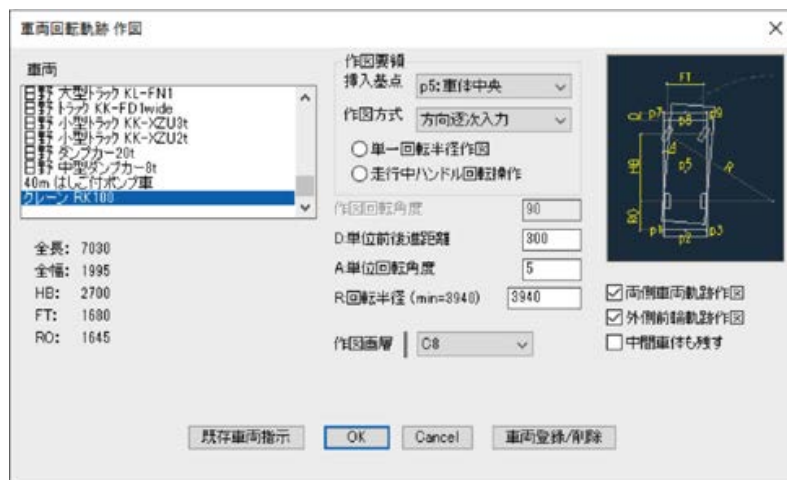
IJCAD Arch は建築図面の作成・編集に必要な機能を網羅。平・立・断面の壁・柱・梁をパラメトリックに作図したり、サッシなどの開口を壁を包絡しながら作図したり、点景、洗面、厨房機器などのシンボルを選択して配置したりといった事をすばやく行えます。

※鉄骨・鉄筋の作図も対応。H 鋼は、特殊サイズも作図可能です。



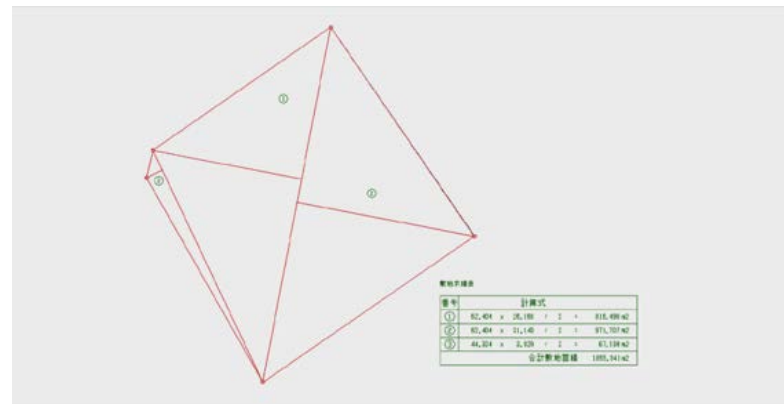
### 3. 車両軌跡、車両運行軌跡

車両軌跡コマンドでは、車両の回転軌跡を簡単に作図できます。  
また、車両運行軌跡コマンドでは、指定した運行パスに沿って軌跡を作図できます。



### 4. 各種の表作成も対応

三斜敷地図や床面積表などの、各種表作成機能も搭載。閉じた領域からの自動三斜求積など、計算式を伴った作表も簡単に作成できます。



## 5. 電気設備・機械設備シンボル

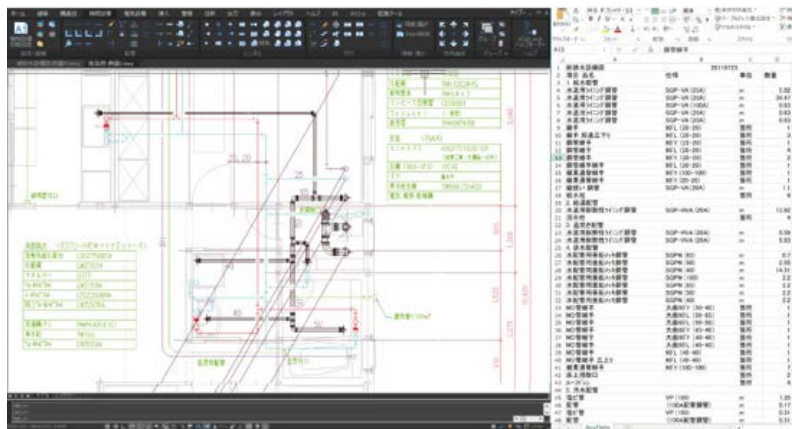
IJCAD Arch+ は機械設備（電気設備・空調衛生設備）の作成・編集に必要な機能を網羅。設備系の各種シンボルを備えるほか、2D 作図でも、配線・配管長の拾い出しが行える機能を備えています。また、建築設計（IJCAD Arch）の機能も内包しています。





## 6. 2D作図で長さや部材の集計が可能

IJCAD Arch+ の設備作図は、平面での作図を行います。高さの情報も付加されているため、電線長や配管長を集計することができます。継ぎ手などの部材も拾い出し可能です。



## 7. 配管・配線作図も楽に

IJCAD Arch+ の配管・配線作図は、シングル線、ダブル線での作図が可能です。線分を作図するように配管・配線を書くことができ、継ぎ手なども種類によって同時に作成されます。また、交差部分も処理できます。



# ライセンス

IJCADでは使用頻度や人数に合わせた最適なライセンス形態をご準備しています。

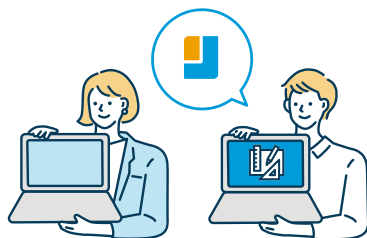
LICENSE  
01

## シングル

1ヶ月 or 1年

♪ こんな方におすすめ ♪

CADを常時使用する人で、ライセンスを占有したい



- 1ライセンスにつき1つのアカウントを設定できます。
- ネット接続できる環境であれば、どのPCでも利用可能なライセンスです。
- ライセンスは後勝ち方式。同じアカウントなら、後でログインしたPCのライセンスが有効となるので、使いたいときはいつでも利用できます。

LICENSE  
02

## マルチ

1年

♪ こんな方におすすめ ♪

ライセンスをチームでシェアし、コストパフォーマンスを上げたい



- 1ライセンスにつき5つのアカウントを設定できます(同時使用人数は購入したライセンス数に準じます)。
- ネットに常置接続できる環境が必要です。
- ライセンスは先勝ち方式。先にライセンスを取得した人が利用できます。
- 自社でライセンスサーバーを用意する必要はありません。

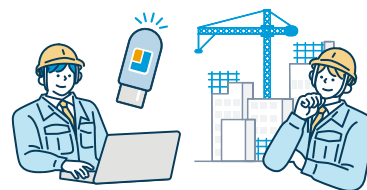
LICENSE  
03

## USB

1年

♪ こんな方におすすめ ♪

ネットの常時接続環境がない現場で利用したい



- ネット環境に関わらずUSBを挿入したPCで利用できます。

※初回のライセンス認証にはネット接続が必須

LICENSE  
04

## ネットワーク

1年

♪ こんな方におすすめ ♪

ライセンス数が多いため、使用状況を監視しながら最適な運用を行いたい



- 無制限でパソコンにインストールできます。(10ライセンス契約の場合、10台まで同時利用可能です。)
- サーバーにてアクティベーション、クライアントにて接続サーバーを指定できます。

※ライセンスサーバーの設置が必要

# 詳細機能

○：サポート △：部分的or条件付きサポート ×：非サポート

機能	IJCAD Arch	IJCAD Arch+
<b>IJCAD Archの機能</b>		
建築設計用の拡張作図	○	○
建築躯体の作図・編集	○	○
建築要素の作図・編集	○	○
建築シンボル	○	○
ネットワークシンボル共有	○	○
自動画像管理	○	○
建築記号	○	○
求積作図	○	○
作表	○	○
車両軌跡、車両運行軌跡	○	○
初期設定(建築図・構造図向け)	○	○
構造図の作図・編集	○	○
枠組足場	—	○
初期設定(電気設備図・機械設備図向け)	—	○
電気設備図の作図・編集	—	○
電気設備・機械設備シンボル	—	○
給排水設備図の作図・編集	—	○
機械設備図の作図・編集	—	○
各種の配線作図	—	○
各種の配管作図	—	○
出力用建築単色化処理	—	○

機能	IJCAD Arch	IJCAD Arch+
<b>動作環境</b>		
Windows10対応	○	○
Windows11対応	○	○
英語版	○	○
<b>対応ファイル</b>		
DWG・DXF2018形式	○	○
DWG・DXF2013形式	○	○
DWG・DXF2010形式	○	○
DWG・DXF2007形式	○	○
PDF出力	○	○
JWCADファイル読み・書き	○	○
CALS対応(.sfc/.p21サポート)	○	○
CAD標準仕様対応	○	○
EPS書き出し	○	○
WMF読み込み	○	○
ACIS(.sat)読み込み・書き出し	×	○
STL書き出し	×	○
3DS読み込み	×	○

# 詳細機能

○：サポート △：部分的or条件付きサポート ×：非サポート

機能	IJCAD Arch	IJCAD Arch+
<b>主な機能</b>		
透過性	○	○
表オブジェクト	○	○
オブジェクトプロパティ	○	○
多機能グリッパ	○	○
クイック選択	○	○
類似オブジェクトの選択	○	○
ダイナミック入力	○	○
マルチ引出線	○	○
コマンド入力のオートコンプリート	○	○
ツールパレット	○	○
デザインセンター	○	○
クイック電卓	○	○
画層フィルタ	○	○
レイアウト→モデル変換	○	○
PDF→CAD変換	○	○
ラスターイメージサポート	○	○
ExpressTool (拡張ツール)	○	○
Plusコマンド (拡張ツール)	○	○
図面比較	○	○
図形比較	○	○
画層一覧表示	○	○
外形作成	○	○
選択の循環	○	○

機能	IJCAD Arch	IJCAD Arch+
<b>印刷</b>		
印刷スタイル (ctb/stb)	○	○
ページ設定	○	○
パブリッシュ (連続印刷)	○	○
ペーパー空間線種尺度 (PSLTSCALE) 対応	○	○
カラーブック対応	○	○
シェード印刷	○	○
図面シートをグループ化して管理 (シートセット)	△	△
<b>ファイル参照・ブロック</b>		
ブロックエディタ	○	○
インプレイス参照編集	○	○
アンダーレイ (PDF/DWF)	○	○
ダイナミックブロックの利用	○	○
ダイナミックブロックの定義	×	○
<b>文字・寸法機能</b>		
SHXフォント対応	○	○
マルチテキストエディタ対応	○	○
Shift-JIS第2水準対応の日本語SHXフォント	○	○
フィールド対応	○	○
クイック寸法	○	○
マルチ引出線	○	○
寸法線折り曲げ対応	○	○
異尺度対応	○	○
注釈尺度対応	○	○

# 詳細機能

○：サポート △：部分的or条件付きサポート ×：非サポート

機能	IJCAD Arch	IJCAD Arch+
<b>3D</b>		
3D座標系	○	○
表示スタイル	○	○
ソリッドデータの表示	○	○
ソリッド図形の作成/モデリング	×	○
螺旋 (HELIX) 図形対応	○	○
フラットショット	○	○
<b>ライセンス種類</b>		
シングル (アカウント認証)	○	○
マルチ (アカウント認証)	○	○
USB (ハードウェア認証)	○	○
ネットワーク	○	○
<b>シングル、マルチライセンスの機能</b>		
ライセンスの貸出 (切り離し) 機能	○	○
最大切り離し期間	365日	365日
<b>マルチライセンスの機能</b>		
ライセンスのグループ分け対応	○	○
無操作時のライセンス切断対応	○	○
IJモニタリング	○	○



# 価格表

## 建築用CAD IJCAD Arch

定価 (税込)

ライセンス		製品	IJCAD Arch	IJCAD Arch+
シングル	1ヶ月	CADを常時使用する人で、ライセンスを占有したい方におすすめ	¥ 8,250	¥ 17,600
	1年		¥ 64,350	¥ 138,600
マルチ	1年	ライセンスをチームでシェアし、コストパフォーマンスを上げたい方におすすめ	¥ 96,525	¥ 207,900
USB	1年	ネットの常時接続環境がない現場で利用したい方におすすめ	¥ 71,500	¥ 154,000
ネットワーク	1年	ライセンス数が多いため、使用状況を監視しながら最適な運用を行いたい方におすすめ	¥ 112,613	¥ 242,550

・マルチ、ネットワークは、5ライセンスから購入可能です。価格表に記載されている価格は、1ライセンス分の金額です。

・マルチの場合、チームに割当てができるアカウント数は、購入したライセンスの5倍までです。

・USBは、ライセンス利用開始時に、ライセンス管理サイトに認証作業が必要になります。難しい場合は弊社で代行作業(¥11,000(税込)/本)をおこないます。また、USB本体は別途購入が必要です。(¥16,500(税込)/本)

・プログラムはIJCADサイトよりダウンロードとなります。各商品にインストールDVDは付属しておりません。インストールDVDが必要なお客様は別途ご購入ください。(インストールDVD¥11,000(税込)/セット)

# 導入までの流れ

まずは、「体験版」をお試ください。体験版は製品版と同じ機能が使えます。

STEP  
01



## 体験版ダウンロード

まずは操作感をお試ください。体験版は実際の製品と同じ機能が使えます。

メールアドレス・パスワードの登録だけでOK！

IJCAD 体験版



<https://ijcad.jp/download/>

STEP  
02



## 本製品の購入

公式オンラインショップで簡単に購入できます。製品の種類、ライセンス形態、グレードをお選びください。

決済後、翌営業日に  
発送・発行！

IJCAD 購入



<https://store.ijcad.jp/>

STEP  
03



## 導入

アカウント発行後、すぐにご利用いただけます。サポート・メンテナンスについてはヘルプセンターをご覧ください。

IJCADの使い方や困ったときの  
TIPSを随時更新中！

IJCAD ヘルプセンター



<https://support.ijcad.jp/hc/ja/>

# 動作環境

項目	内容
CPU	Core i 5以上を推奨
RAM	最低動作環境 : 4GB・推奨動作環境 : 8GB 以上 ※図面データの容量によってはより高い RAM 環境が必要になる場合があるため、64bit OS 推奨
HDD (SSD)	700MB以上
ディスプレイ カード	推奨動作環境 : 2GB GPU ※Intel(R) HD Graphics 4000 などのオンボードグラフィックでの動作実績もあり
対応OS	Windows 10 / Windows 11 ver.22H2 64bitOS推奨 ※Windows 10 以降 では自動アップデートの影響で IJCAD の動作に支障が出る可能性がありますのでご注意ください ※アップデートによる影響等は IJCAD ヘルプセンターに掲載します
ライセンスサーバーの 動作環境	ネットワークライセンスの場合 Windows Server 2016・Windows Server 2019・Windows Server 2022
その他	.Net Framework4.8がインストールされている環境 DVD-ROMドライブ (※DVDからインストールを行う場合)

※仕様は予告なく変更されることがあります。

※IJCAD の場合の推奨動作環境です。各ソリューション製品は、ホームページの製品別ページまたは、製品別カタログをご参照ください。



# よくある質問

## Q 購入してからどれくらいで届きますか？

- シングル・マルチをクレジット決済で購入：決済処理後すぐに利用可能です。
- USBをクレジット決済で購入：翌営業日に発送いたします。
- シングル・マルチ・USBを銀行振り込みで購入：ご入金確認後、発行・発送いたします。

※公式オンラインショップの場合の納期です。

## Q 体験版と製品版に機能の違いはありますか？

インストール後14日間は体験版でも全ての機能をお試しいただけますので、製品版と機能の違いはございません。体験期間14日間を過ぎるとデータの書き出し(保存・コピーなど)のコマンドが利用できなくなりますが、コマンドの体験およびビューワーとして継続してご利用いただけます。

なお、体験期間中に作成された図面ファイルは、製品版をご購入いただいた後もそのままお使いいただけます。

## Q 見積もりはどのように依頼すれば良いですか？

お気軽にお電話にてご連絡ください。また、IJ Storeのカートからも作成することができます。製品の構成が複雑になる場合や、多数のライセンス導入をご検討の場合は、お問い合わせフォームからご依頼いただくこともできます。

- 代表：052-232-4040(お電話による受付時間 平日9:30-17:00(土日祝休))

## Q IJCAD と AutoCAD の関係は？

IJCADとAutoCADは非常によく似た機能を持っていますが、全く関係のない別々の製品です。IJCADはAutoCADとのDWG・DXFデータ互換や機能互換を可能にしつつ、日本の市場に合った機能を追加することで利便性を高めた製品です。

## Q IJCAD と IntelliCAD の関係は？

IJCAD 2013まではIntelliCADに独自の仕様の追加と性能改善などの改良を加えて、日本市場向けに製品化していました。しかしAutoCADの機能や性能が進化するにつれて、IJCADにもより高い機能と性能が求められるようになったことから、IJCAD 2014以降はIntelliCADを利用せず、ODAが提供するTeighaをベースに独自に開発し製品化しています。

## Q IJCAD は海外持ち出し可能ですか？

はい、可能です。IJCADは国外持ち出しに対して制限を設けておりません。

Webサイトでは、他にもよくある  
お問い合わせを掲載しています



IJCAD FAQ



<https://ijcad.jp/support/faq>

# お問い合わせ



## SystemMetrix

システムメトリックス株式会社

### ☎ 電話番号

代表 052-232-4040 ※お電話による受付時間平日 9:30-17:00 (土日祝休)

### 代理店・販売店専用窓口

名古屋 052-219-8831

神戸 078-599-8425

東京 03-3537-3282

福岡 092-522-7333

### 📍 住所

名古屋 名古屋市中区丸の内1-15-20 ie丸の内ビルディング11F

東京 東京都中央区八丁堀1-13-10 三神ビル 7F

神戸 兵庫県神戸市中央区京町79 日本ビルヂング3F

福岡 福岡市中央区高砂1丁目1番25号ニューガイアオフィス天神707

### 🌐 Webサイト

IJCAD



<https://ijcad.jp/>



## オンライン・電話商談会予約受け付け中!

Web から簡単に商談予約ができます



ZOOM等のオンラインツールを使用し、画面を共有しながらIJCADの製品紹介を行います!

オンライン商談を予約する



ご予約いただいた日時に、営業担当からお電話いたします

電話商談を予約する

