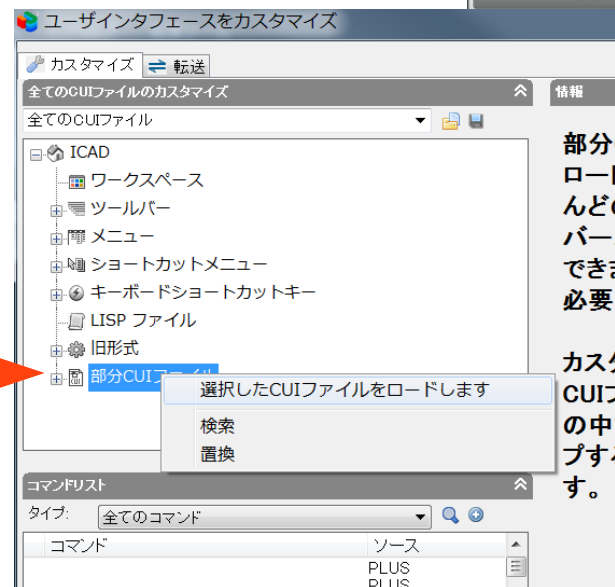
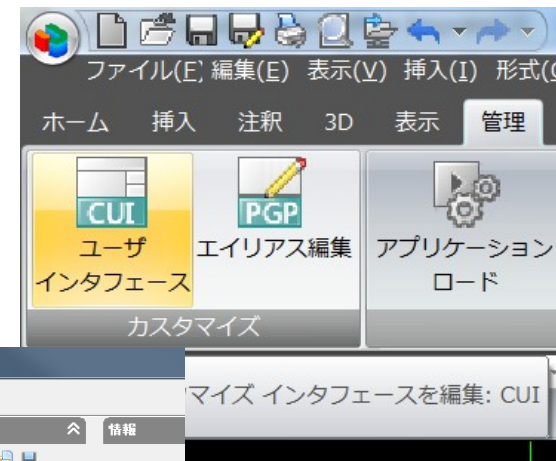




IJCAD 2013 のメニューカスタマイズの簡単なCUIサンプルです。
メニューカスタマイズの雛形としてもご利用いただけます。

- ## リボンメニューだと管理タブの ユーザインターフェース

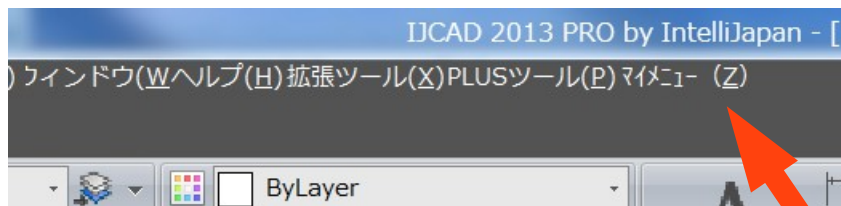


カスタム
CUIフ
の中で
プする
す。

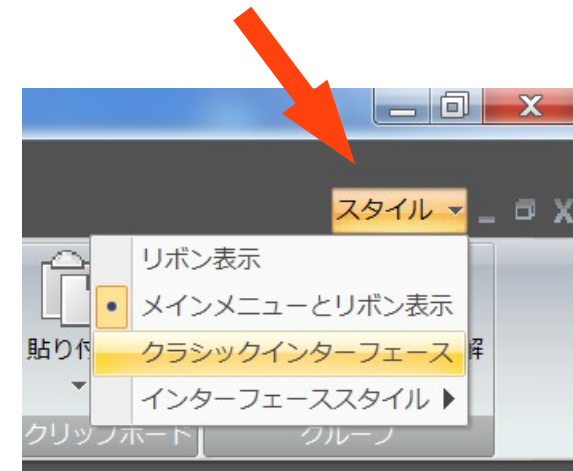


IJCAD 2013 CUI メニューサンプル

読み込むと、メニューに マイメニュー(Z) が追加されます。



- * リボンメニューには追加されませんので、IJCAD2013 の画面右上にある「スタイル」をクリックして「クラシック インターフェース」か「メインメニューとリボン表示」に設定して下さい。

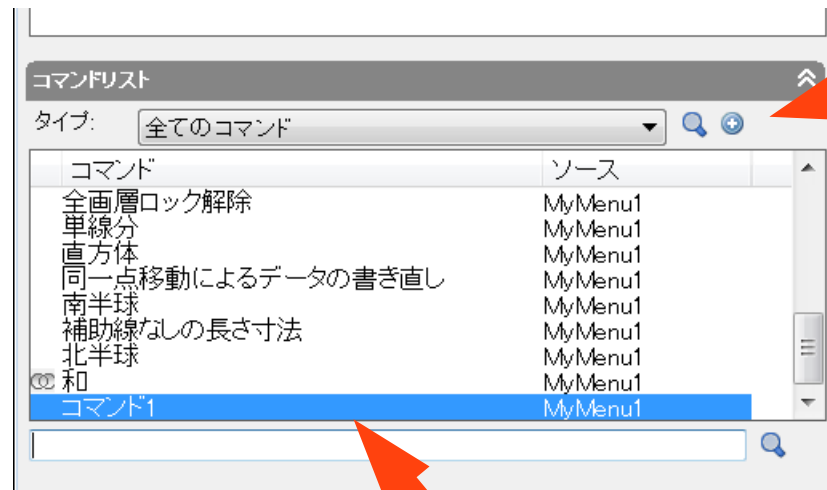


- メニューの読み込みについては以上です。
以降のページは、カスタマイズの概略について記載します。



自作のコマンドを追加する

- 新規のコマンドは、コマンドリスト部分のボタンから作成します。



追加されたコマンド

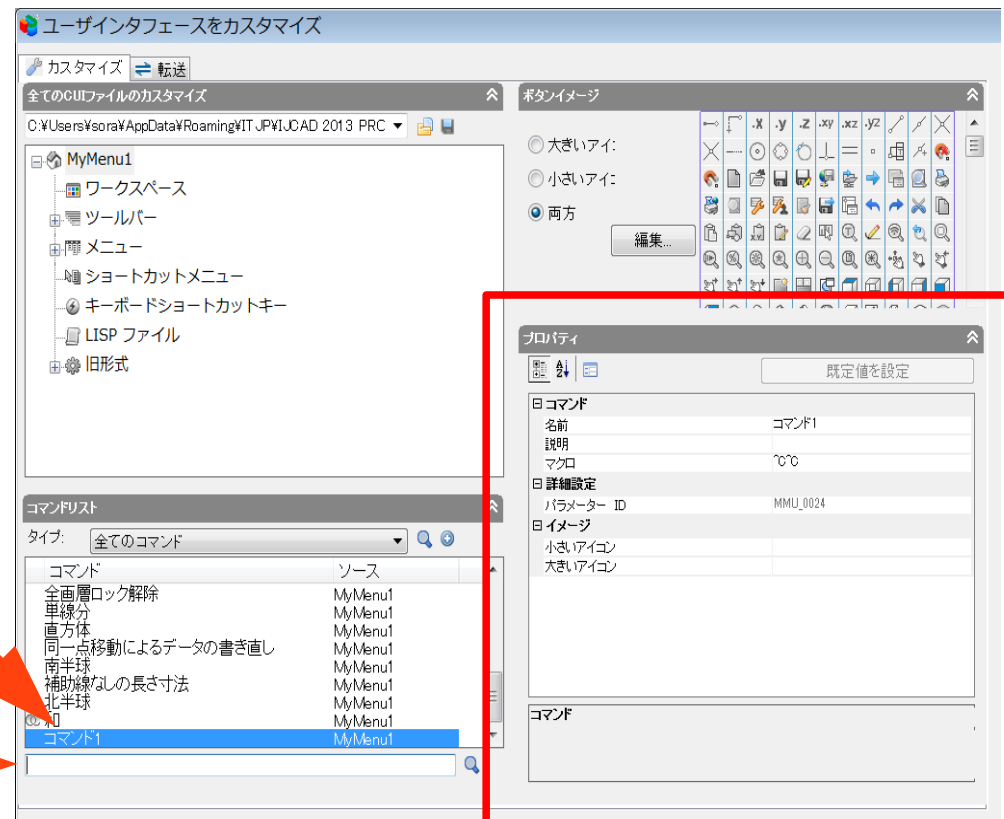


コマンドの編集

- コマンドリストから編集したいコマンドを選択すると、プロパティにコマンドの内容が表示されるので、プロパティ欄から内容を編集します。

編集したいコマンド
をクリックして選択

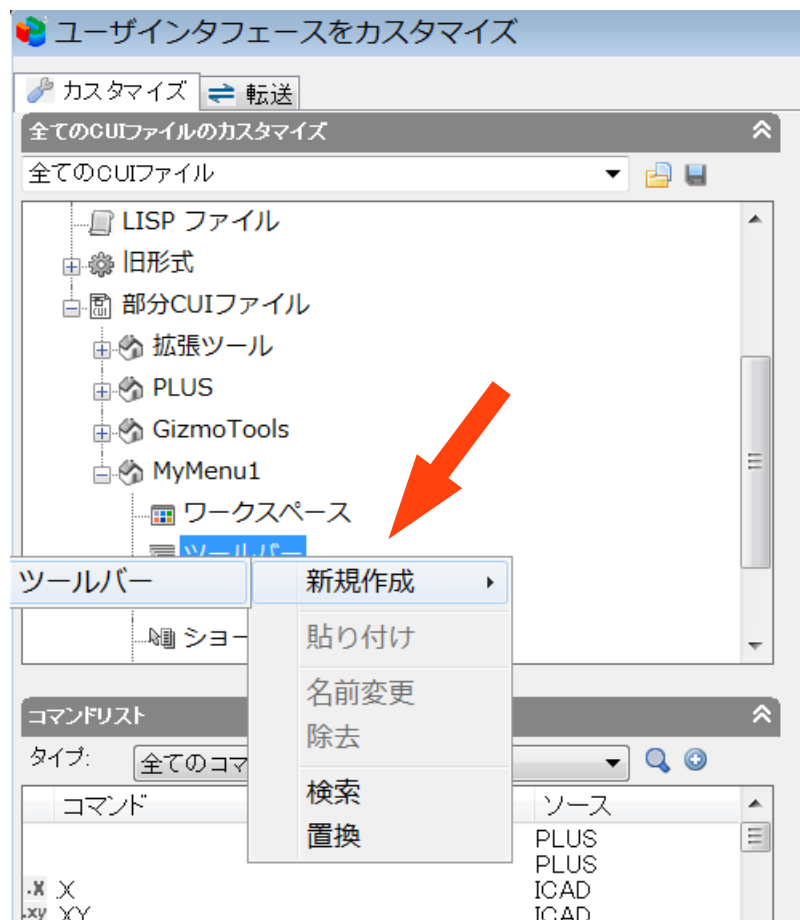
コマンドはこの欄で
検索出来ます





ツールバーを追加する

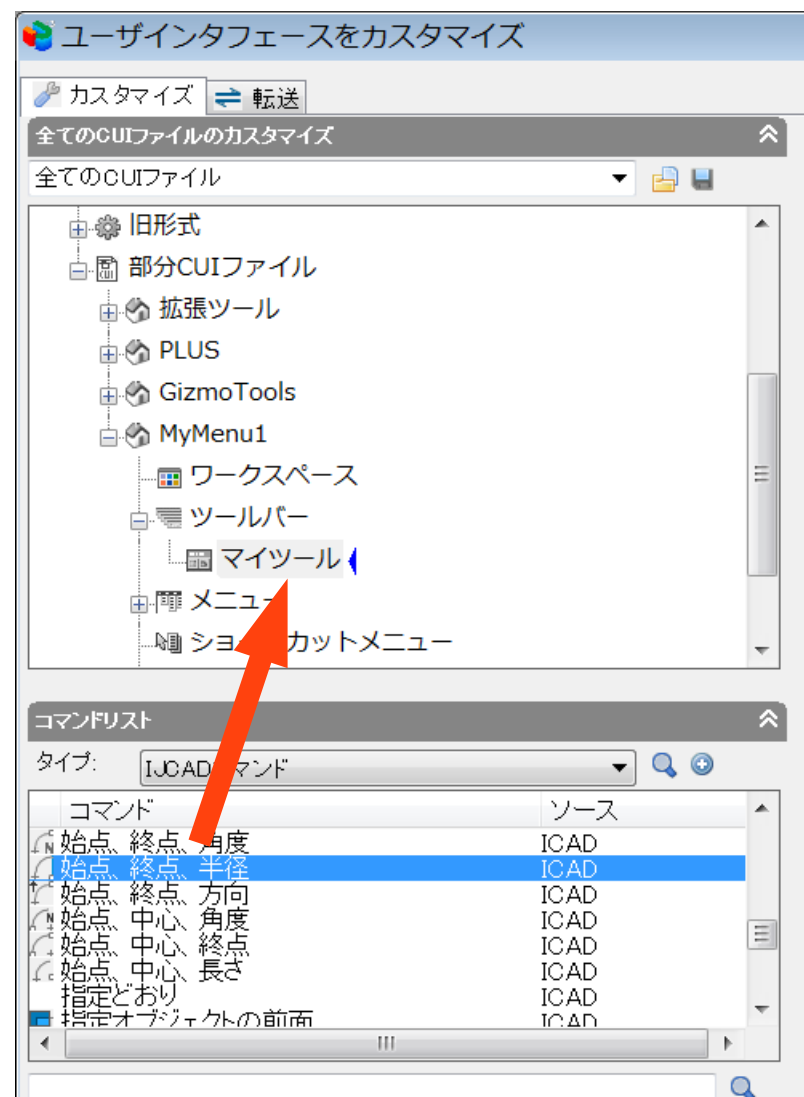
- ツールバーの項目で右クリックして新規作成からツールバーを選択します。





ツールバーにアイコン(コマンド)を配置する

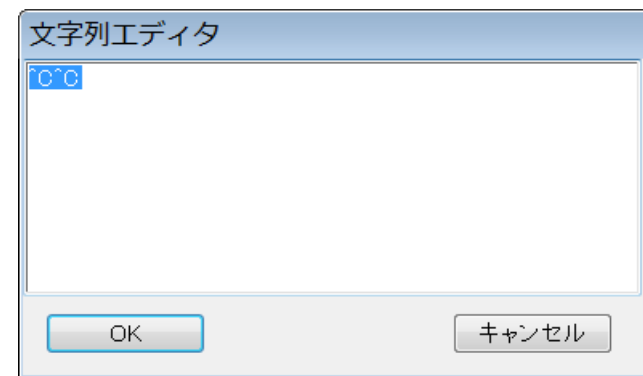
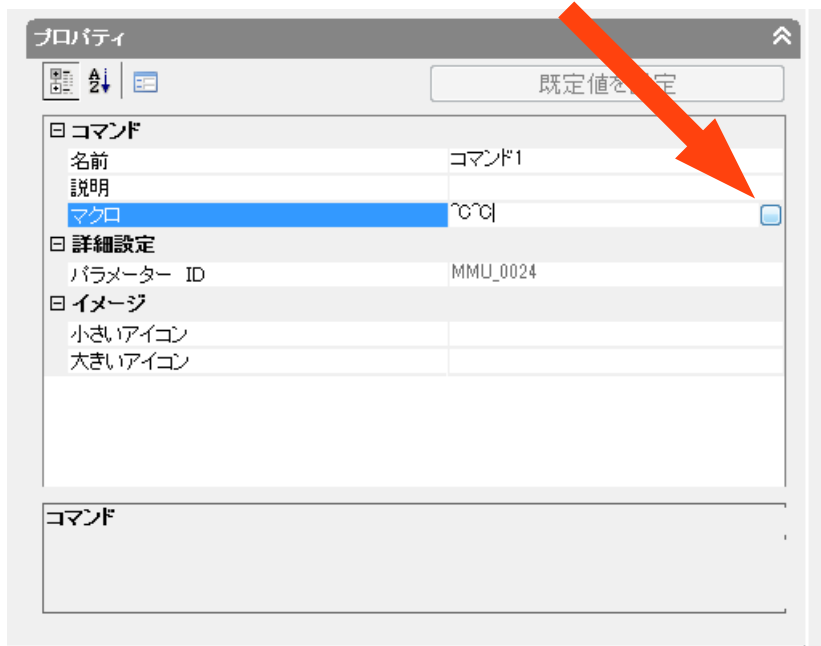
- 追加されたツールバーに下部のコマンドリストからコマンドを選択、ドラッグ & ドロップして追加します。





コマンドのマクロ記述

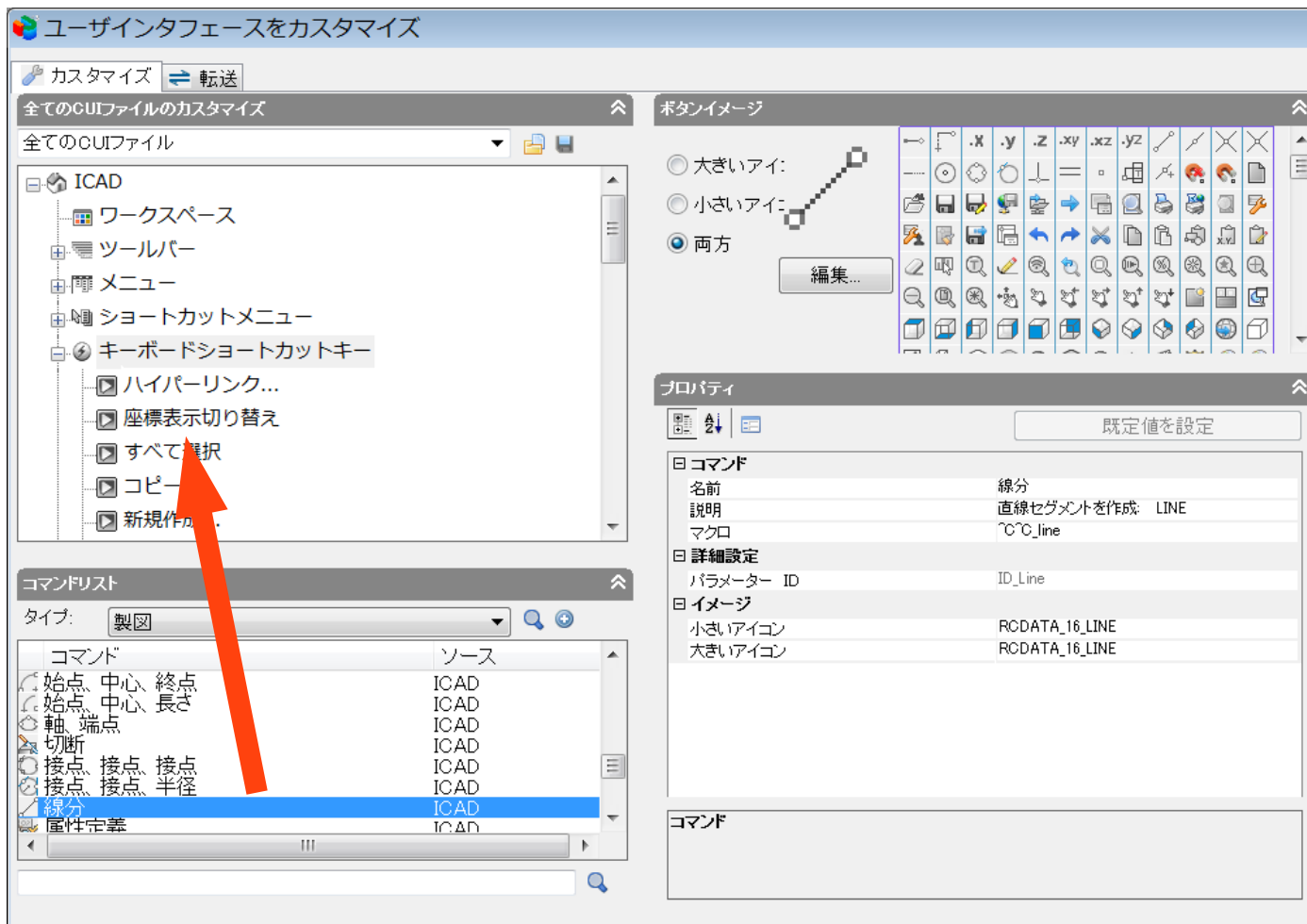
- コマンドのマクロはプロパティのマクロ欄の右側にあるボタンから編集画面を表示して記入します。
- * マクロでは、DIESEL式やAutoLISPが利用できます。





ショートカットキーを追加する1

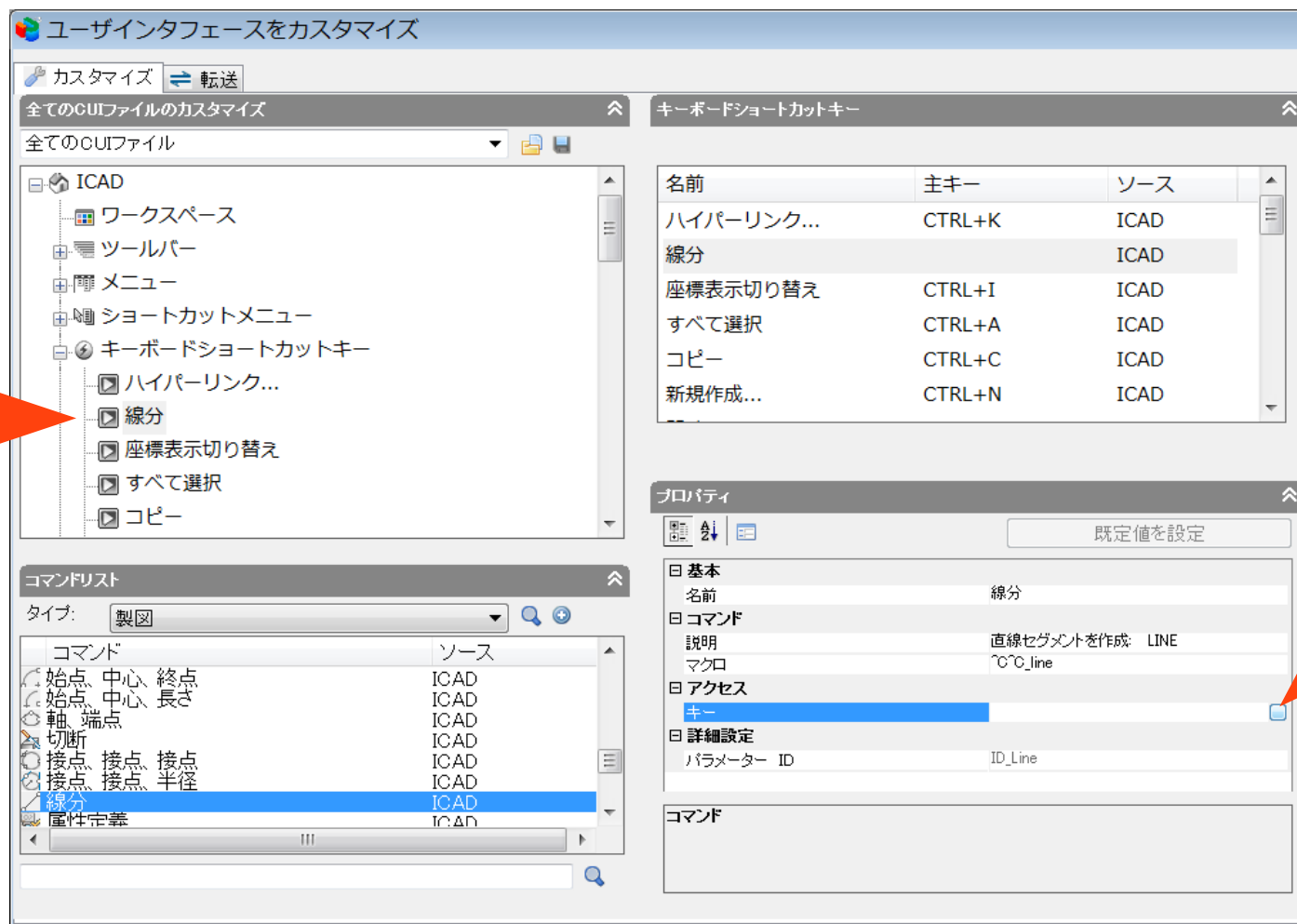
- コマンドリストから追加したいコマンドを選択して、キーボードショートカットキーの項目にコマンドをドラッグ＆ドロップします。





ショートカットキーを追加する2

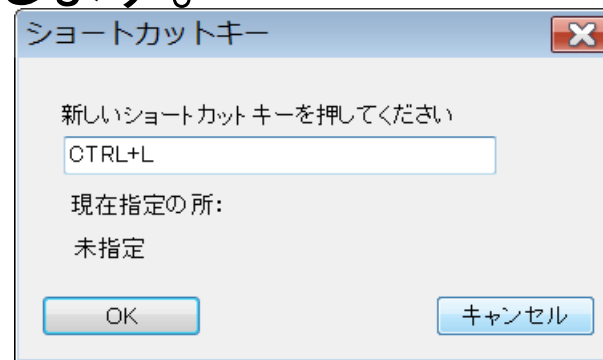
- キーボードショートカットキーに追加されたコマンドをクリックすると、右下のプロパティに内容が表示されるので、キー欄のボタンをクリックします。



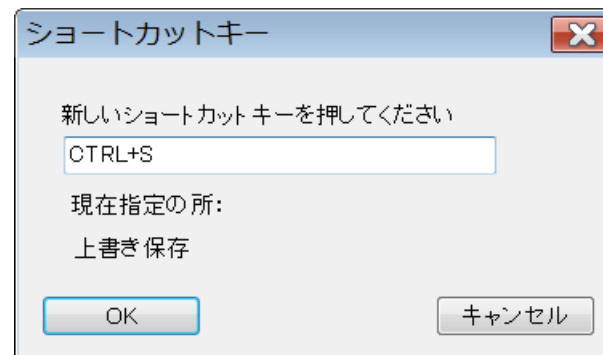


ショートカットキーを追加する3

- ショートカットキーの設定ウィンドウが表示されるのでキーを入力してOKボタンをクリックします。



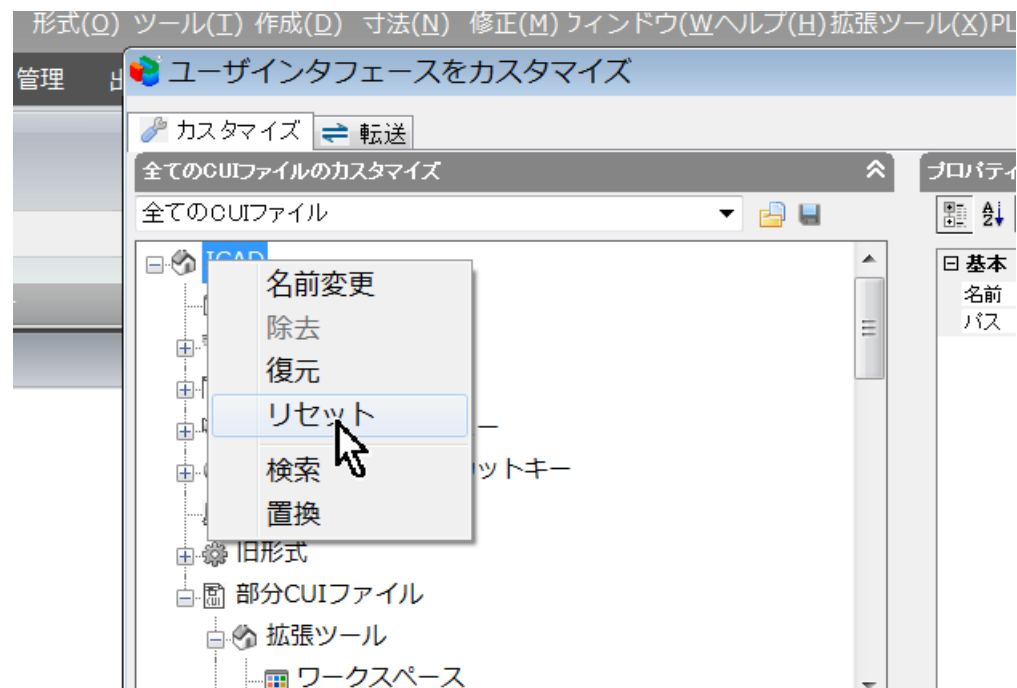
- 既に設定されているキーがあると下部に設定されているコマンドが表示されます。重複しての登録は出きませんのでご注意ください。





メニューを初期化する

- 何らかの理由で、メニューの初期化したい場合は、“ICAD”を右クリックして“リセット”を選択します。



※ 当然ながら リセットすると、CUI コマンドでカスタマイズした内容はなくなりますのでご注意ください。